

La technologie HP Latex



Créer l'impact, pour les entreprises, les clients et la communauté



Des témoignages marquants



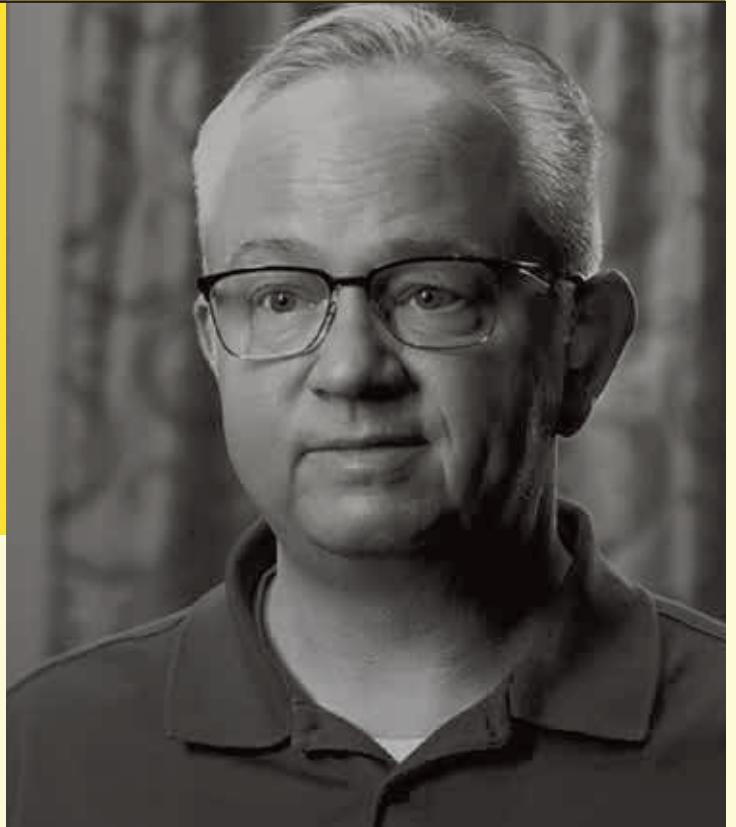
Grâce à vous, des visions se concrétisent et des marques voient le jour aux quatre coins du monde. Comme vous le constaterez dans les pages qui suivent, vos clients et vous-même nous considérez comme l'entreprise la plus innovante en matière d'impression graphique. Aujourd'hui, nous vous donnons la possibilité d'aller encore plus loin. Découvrez l'assurance de dire « oui » à chaque demande.

“ HP Latex a permis à Publierre de se repositionner sur un marché extrêmement complexe, où le client exige toujours une qualité optimale au coût le plus bas et le plus rapidement possible. ”

Roberto Bergamaschi,
Publierre

“ Notre imprimante HP Latex révolutionne notre activité... Nous avons un pied dans l'avenir et c'est très stimulant. ”

Ed Williams,
Texton, Inc.





“ Par rapport aux technologies actuelles, l'adhérence est supérieure, la gamme de couleurs est plus large et la qualité d'impression est irréprochable. Grâce à l'imprimante HP Latex R2000, nous continuons à repousser les limites pour nos clients. ”

Adam Parnell,
Easy Signs

“ ...nous utilisons la technologie HP Latex pour appliquer l'encre sur ces différents supports, et c'est réellement ce que nos clients recherchent, ils veulent quelque chose de différent. ”

John Mark Watson,
John Mark Ltd.



Bienvenue dans les machines à dire « oui »



Lorsque des clients vous contactent pour des défis inédits et des opportunités innovantes, vous souhaitez pouvoir accepter toutes leurs demandes. En intégrant la technologie HP Latex dans votre arsenal d'impression, vous pouvez imprimer sur une large variété de supports, offrir une qualité optimale à long terme et livrer vos projets le jour même.



Dites oui

Polyvalence des applications

Imprimez sur une large variété de supports et obtenez des impressions durables et résistantes aux rayures, grâce aux encres HP Latex¹. La grande efficacité de notre système de traitement thermique permet de produire des impressions qui sortent sèches et prêtes à être utilisées.

Haute qualité et productivité élevée

Obtenez la couleur, la qualité et la constance que vous recherchez, avec les têtes d'impression et le spectrophotomètre HP Latex. L'optimiseur HP Latex et notre capteur optique d'avance du support (HP OMAS) garantissent une excellente qualité, même à des niveaux de productivité élevés.

Une conception offrant une durabilité intégrale

Adoptez une approche plus durable avec des encres à base d'eau et des impressions sans odeur² qui vous permettent de cibler de nouveaux espaces intérieurs. De plus, grâce à nos programmes de reprise, gratuits et pratiques, les consommables et le matériel d'impression HP éligibles peuvent être facilement retournés ou recyclés³.



En quoi les encres HP Latex sont-elles différentes ?

Les encres HP Latex contiennent jusqu'à 65 % d'eau et sont conçues pour éviter les risques associés aux encres à éco-solvant et UV. Elles ne contiennent aucun polluant atmosphérique dangereux (PAD)⁴. Elles sont ininflammables et incombustibles⁵. Elles ne dégagent pas d'ozone et évitent la chimie problématique des monomères⁶.

Que contiennent les encres HP Latex ?

Chaque goutte d'encre contient trois éléments clés :

Véhicule d'encre liquide

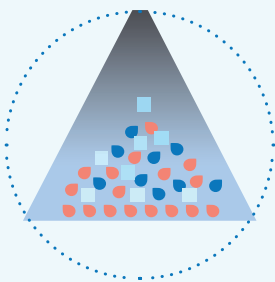
(Eau, agent mouillant et humectant)

Particules de pigment

Particules de polymère en latex

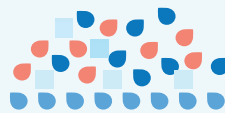


La technologie HP Latex utilise la polymérisation en dispersion aqueuse afin de produire des impressions plus durables.



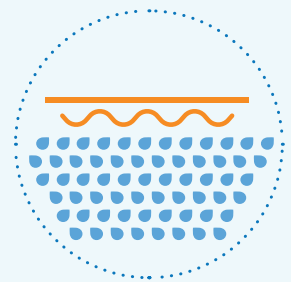
Phase d'application

Le véhicule d'encre liquide transporte les particules de polymère en latex et pigmentaires vers la surface du support d'impression.



Phase de séchage

Avec la chaleur rayonnante et la ventilation forcée, la majeure partie de l'eau s'évapore, laissant ainsi une couche de polymère continue.



Phase de traitement thermique

Les particules de latex forment une couche durable pour protéger le colorant, permettant d'obtenir des tirages secs prêts à l'emploi.

Des technologies et des capacités qui ont un impact



Dans le contexte économique actuel, il est crucial de déterminer votre avantage concurrentiel. Avec une polyvalence accrue des applications et des impressions qui sortent sèches (des supports les plus rigides aux plus flexibles), la technologie HP Latex offre une qualité exceptionnelle sur pratiquement n'importe quel support. Votre entreprise peut désormais accepter tous les défis et les opportunités qui se présentent.

“...des graphismes qui répondent aux exigences d'aujourd'hui.”

Curt Ennenga,
Professional Graphics Inc.



Un partenaire de confiance qui propose des solutions intelligentes

Grâce à la technologie HP Latex, il n'a jamais été aussi simple de trouver le support adapté à chaque tâche d'impression. Découvrez comment notre large choix de supports et d'options de finitions, avec nos solutions intégrales, peuvent vous aider à développer vos applications, et par conséquent, votre activité.

Solutions de supports HP⁷

Technologie HP et ColorPRO

HP propose une gamme étendue de supports d'impression qui, associés aux imprimantes et encres HP Latex, garantissent une qualité d'image, une constance et une fiabilité optimales. De plus, tous les supports HP arborant le logo ColorPRO Technology sont conçus pour offrir des couleurs et une qualité d'impression d'excellence, ainsi que des résultats exceptionnels.

Supports certifiés pour les encres HP Latex⁸

Avec plus de 800 fournisseurs reconnus dans le monde entier, vous trouverez aisément des supports certifiés pour les encres HP Latex. Explorez de nouvelles applications et identifiez les supports les plus performants en fonction de vos attentes.

Consultez notre liste complète de supports compatibles sur hp.com/go/mediasolutionslocator

Applications de décoration



Stores

Ajoutez des couleurs, un design et une identité de marque à vos volets, stores et traitements de vitrage en intérieur.



Toiles

Étirez et pliez les impressions sans fissuration, du format enroulé au format large, et évitez ainsi toute nécessité de laminage.

Couvertures murales

Développez votre offre et saisissez de nouvelles opportunités de revenus grâce aux revêtements muraux et aux papiers muraux photos personnalisés.



Textiles⁸ pour la décoration d'intérieure

Différenciez votre portefeuille grâce à une gamme complète d'applications de décoration intérieure sans odeur² et lavables.



Cuir synthétique

Proposez des applications originales et sensationnelles avec des impressions sur cuir artificiel à base de PVC ou de PU.



Sols

Créez des motifs attrayants et originaux sur des revêtements de sols en PVC adaptés aux besoins de vos clients.

Solutions des partenaires HP

Conception et logiciels	Traitement RIP et gestion des couleurs	Gestion des supports	Finition
 <p>COLOR LOGIC Special Effects for Print™</p>	       	 	    

Applications de signalétique



Commerce

Créez des affiches promotionnelles attrayantes et gardez la constance des couleurs sur l'ensemble de vos supports, rigides et flexibles, pour les campagnes de vos clients.



Signalétique extérieure

Créez des bannières inoubliables et des habillages de construction d'une durabilité exceptionnelle en extérieur.

Supports rétro-éclairés

Produisez des applications rétro-éclairées attrayantes pour marquer durablement.



Événements et salons

Garantissez à votre marque la constance de ses couleurs, sur des supports rigides ou flexibles, la solution idéale pour les applications en intérieur.



Signalétique souple

Développez votre offre signalétique avec une gamme de textiles durables®.



Habillages pour véhicules

Développez votre activité grâce à des habillages de véhicules de haute qualité et faciles à poser. Les encres HP Latex produisent des impressions qui sortent sèches pour permettre un laminage immédiat.

Visuels pour vitrines

Distinguez-vous de vos concurrents avec un blanc à grande opacité résistant au jaunissement dans le temps®.



Étiquettes et autocollants

Créez des images détaillées et durables avec des autocollants muraux, des visuels pour fenêtres et des autocollants pour véhicules.



Vêtements personnalisés

Imprimez des textiles lavables de haute qualité tels que des tee-shirts, des sweat-shirts, des sacs d'ordinateur, des tabliers, et bien plus encore.



Emballage

Dites oui en acceptant les tirages courts et en créant des emballages personnalisables à fort impact. Les encres HP Latex souples s'adaptent parfaitement aux courbures et aux plis sans fissuration.

Forfaits des services d'impression professionnels HP¹⁰

Gagnez radicalement en efficacité. Libérez votre croissance.



Gagnez en productivité et dynamisez votre croissance



grâce à une nouvelle expérience en matière de services et de solutions d'impression

À l'ère de la gratification immédiate, les prestataires de services d'impression comme vous dépendent d'imprimantes pour une production fiable et disponible en continu. Vous êtes constamment à la recherche de nouveaux moyens d'améliorer l'efficacité et d'éviter de surexploiter les ressources. Mais l'équipement ne résout pas tout.

Les modèles de maintenance et les logiciels complémentaires jouent également un rôle dans votre expérience globale. Chez HP, nous avons une mission : faire en sorte que les équipements, les logiciels et le support technique s'intègrent et se complètent, que le service et les solutions d'impression s'alignent plus étroitement sur les besoins spécifiques de votre entreprise, afin que vous puissiez envisager l'avenir avec confiance.



Forfaits des services d'impression professionnels HP¹⁰

Les forfaits des services d'impression professionnels HP¹⁰ offrent une combinaison de services intelligents et de solutions d'impression répondant à tous les besoins de l'entreprise. Ils offrent des connaissances exploitables, un support technique et la possibilité d'optimiser les opérations d'impression.

En bref, il s'agit d'offres d'abonnement d'ensemble, qui vous aident à améliorer radicalement votre efficacité et à développer votre entreprise.

Les forfaits de services d'impression professionnels HP¹⁰ peuvent vous aider à :



Support technique

Optimisez le temps de disponibilité de vos imprimantes en obtenant le niveau de support adéquat lorsque vous en avez besoin.



Optimiser

Bénéficiez d'un meilleur contrôle en utilisant des applications logicielles pour surveiller et optimiser les flux de production d'impressions.



Développer vos compétences

Gagnez en autonomie et améliorez vos connaissances grâce à des formations qui renforcent vos capacités.

Parce qu'il n'existe pas deux entreprises identiques, nous proposons différents forfaits répondant à différents besoins, même si ces besoins évoluent et changent au fil du temps. Le tableau ci-dessous fournit un aperçu de chaque forfait et de ce qu'il inclut.

	Basique Garantit que vous imprimez toujours dans les meilleures conditions	Plus Profitez d'une meilleure expérience en matière de services et de solutions d'impression
Support à distance ¹¹	✓	✓
Pièces de rechange et kits de maintenance ¹¹	✓	✓
Assistance aux utilisateurs sur place ¹¹		✓
Support proactif avec le Centre de services HP ¹²	✓	✓
Simplifiez vos opérations et développez votre activité en ligne ¹³ NOUVEAU		✓
Surveillez à distance l'état des imprimantes et des tâches d'impression avec l'application HP PrintOS Mobile ¹³	✓	✓
Gérez les profils de support d'impression à distance avec le Centre de configuration HP ¹³	✓	✓
Surveillez les files d'attente des tâches d'impression de l'imprimante à distance avec la production en direct HP Print Beat (Live Production) ¹⁴		✓
Transférez les données des imprimantes vers votre système ERP/MIS avec l'API des tâches d'impression HP Print Beat (Jobs API) ¹⁴		✓
Contenu de formation gratuit ¹³ avec HP Learn	✓	✓
Contenu de formation haut de gamme (Premium) ¹⁴ avec HP Learn		✓

Fonctionnement



1. Sélectionnez un forfait

Nous proposons différentes options répondant à tous les besoins de l'entreprise. Votre abonnement comprend des services et des solutions qui offrent des connaissances exploitables, un support technique et la possibilité d'optimiser les opérations d'impression.

2. Nous vous aidons à vous abonner

Nos représentants commerciaux et nos partenaires HP peuvent vous aider à choisir le forfait qui vous est le mieux adapté et vous guider tout au long du processus d'abonnement.



3. Gardez une longueur d'avance et gagnez en flexibilité

Vous pouvez accéder facilement à des services et à des solutions continuellement actualisées. De plus, vous pouvez mettre à jour votre forfait en fonction des besoins de votre entreprise.



Des impressions percutantes



Si vous souhaitez savoir quelle imprimante HP Latex convient le mieux à votre entreprise, vous êtes au bon endroit. Vous trouverez dans l'ensemble de notre portefeuille HP Latex la même qualité d'image et la même polyvalence des applications. Mais au-delà de ces avantages, une imprimante a été conçue précisément pour répondre à vos besoins. Identifions-la.

“ Je suis totalement satisfait des résultats...
et les commentaires des clients ont été excellents. ”

Jon Sherman,
Flavor Paper



Des impressions percutantes

Imprimantes de production HP Latex (jusqu'à 1,63 m)



	Imprimante HP Latex 115	Imprimante HP Latex 315	Imprimante HP Latex 335	Imprimante HP Latex 365
Largeur maximum de support	1,37 m (54 pouces)	1,37 m (54 pouces)	1,63 m (64 pouces)	1,63 m (64 pouces)
Alimentation en encre	400 ml	775 ml	775 ml	775 ml
Poids maximum de rouleau	25 kg	25 kg	42 kg	42 kg
Vitesse - qualité intérieure	12 m ² /heure	12 m ² /heure	13 m ² /heure	17 m ² /heure
Volume mensuel suggéré	< à 250 m ² /mois	< à 250 m ² /mois	250 m ² /mois	350 m ² /mois
Cycle d'utilisation maximum	1 400 m ² /mois	1 400 m ² /mois	1 500 m ² /mois	2 000 m ² /mois

Imprimantes de production HP Latex



	Imprimante HP Latex 630	Imprimante HP Latex 630 W
Dimensions de l'imprimante	2 603 x 844 x 1 405 mm	2 603 x 844 x 1 405 mm
Alimentation en encre	1 litre couleur	1 litre couleur
Largeur maximum de rouleau	Rouleaux de 457 à 1 625 mm (580 à 1 625 mm) (avec support complet)	Rouleaux de 457 à 1 625 mm (580 à 1 625 mm) (avec support complet)
Vitesse - qualité intérieure	14 m ² /heure	14 m ² /heure
Volume mensuel suggéré	200 m ² /mois	250 m ² /mois

Des impressions percutantes

Imprimantes de production HP Latex (jusqu'à 1,63 m)



	Imprimante HP Latex 700	Imprimante HP Latex 700 W	Imprimante HP Latex 800	Imprimante HP Latex 800 W
Largeur maximum de support	1,63 m (64 pouces)	1,63 m (64 pouces)	1,63 m (64 pouces)	1,63 m (64 pouces)
Alimentation en encre	1 litre	1 litre	3 litres	3 litres
Poids maximum de rouleau	55 kg	55 kg	55 kg	55 kg
Vitesse - qualité intérieure	21 m ² /heure	21 m ² /heure	25 m ² /heure	25 m ² /heure
Volume mensuel suggéré	340 m ² /mois	400 m ² /mois	850 m ² /mois	900 m ² /mois
Cycle d'utilisation maximum	2 500 m ² /mois	2 700 m ² /mois	3 200 m ² /mois	3 500 m ² /mois

Solutions HP Latex Print and Cut Plus



	Imprimante HP Latex 115	Imprimante HP Latex 315	Imprimante HP Latex 335
Largeur maximum de support	1,37 m (54 pouces)	1,37 m (54 pouces)	1,63 m (64 pouces)
Poids maximum de rouleau	25 kg	25 kg	42 kg
Alimentation en encre	400 ml	775 ml	775 ml
Vitesse - qualité intérieur	12 m ² /heure	12 m ² /heure	13 m ² /heure
Volume mensuel suggéré	< à 250 m ² /mois	< à 250 m ² /mois	250 m ² /mois
Cycle d'utilisation maximum		1 400 m ² /mois	1 500 m ² /mois

Découpe HP Latex

Cycle de coupe maximum	± 0,1 mm		
Largeur maximum de coupe	135 cm	135 cm	158 cm
Accélération maximum	Jusqu'à 3 g en diagonale	Jusqu'à 3 g	Jusqu'à 3 g
Vitesse de coupe maximum	Jusqu'à 113 cm/s en diagonale		
Précision	0,2 % de mouvement ou 2,54 mm (valeur la plus élevée)		
Force de coupe	de 0 à 600 grammes de force d'appui par incréments de 5 grammes		

Des impressions percutantes

Solutions HP Latex Print and Cut Plus



HP Latex 630

HP Latex 630 W

Dimensions de l'imprimante

Imprimante : 2 603 x 844 x 1 405 mm ;
Découpeur : 1 960 x 704 x 1 112 mm

Imprimante : 2 603 x 844 x 1 405 mm ;
Découpeur : 1 960 x 704 x 1 112 mm

Largeur maximum de rouleau

Rouleaux de 457 à 1 625 mm (580 à 1 625 mm)
(avec support complet)

Rouleaux de 457 à 1 625 mm (580 à 1 625 mm)
(avec support complet)

Alimentation en encre

1 litre couleur

1 litre couleur

Vitesse - qualité intérieure

14 m²/heure

14 m²/heure

Volume mensuel suggéré

200 m²/mois

250 m²/mois

Découpe HP Latex

Épaisseur de coupe maximum

de 0,05 à 0,25 mm ; 0,6 mm avec lame spécialisée en option

Accélération maximum

Jusqu'à 3 g en diagonale

Vitesse de coupe maximum

Jusqu'à 113 cm/s en diagonale

Précision

0,2 % de mouvement ou 0,25 mm (valeur la plus élevée)

Force de coupe

de 1 à 600 grammes de force d'appui, par incréments de 5 grammes

Imprimantes industrielles HP Latex (jusqu'à 3,2 m)



HP Latex 1500

Largeur maximum de support

3,2 m

Alimentation en encre

5 litres couleur

Poids maximum de rouleau

Rouleau simple jusqu'à 160 kg Rouleau double optionnel jusqu'à 2 x 70 kg

Vitesse - qualité intérieure

45 m²/heure

Vitesse - qualité extérieure

74 m²/heure

Volume mensuel suggéré

3 000 m²/mois

Cycle d'utilisation maximum

12 000 m²/mois

Des impressions percutantes

Imprimantes industrielles HP Latex (jusqu'à 3,2 m)



	HP Latex 2700	HP Latex 2700 W	HP Latex 2700 Plus	HP Latex 2700 W Plus
Largeur maximum de support	3,2 m (126 pouces)	3,2 m (126 pouces)	3,2 m (126 pouces)	3,2 m (126 pouces)
Alimentation en encre	5 litres couleur	5 litres couleur, 3 litres blanc	5 litres couleur	5 litres couleur, 3 litres blanc
Poids maximum de rouleau	Rouleau simple jusqu'à 300 kg ¹⁵ Rouleau double optionnel jusqu'à 2 x 200 kg	Rouleau simple jusqu'à 300 kg ¹⁵ Rouleau double optionnel jusqu'à 2 x 200 kg	Rouleau simple jusqu'à 300 kg Rouleau double jusqu'à 2 x 200 kg	Rouleau simple jusqu'à 300 kg Rouleau double jusqu'à 2 x 200 kg
Vitesse - qualité intérieure	69 m ² /heure	69 m ² /heure	69 m ² /heure	69 m ² /heure
Vitesse - qualité extérieure	121 m ² /heure	121 m ² /heure	121 m ² /heure	121 m ² /heure
Volume mensuel suggéré	5 000 m ² /mois	5 000 m ² /mois	5 000 m ² /mois	5 000 m ² /mois
Cycle d'utilisation maximum	35 000 m ² /mois	35 000 m ² /mois	35 000 m ² /mois	35 000 m ² /mois

Imprimantes HP Latex 3600 (3,2 m)



Imprimante HP Latex 3600	
Largeur maximum de support	3,2 m
Alimentation en encre	10 litres
Poids maximum de rouleau	Rouleau simple jusqu'à 300 kg Rouleau double jusqu'à 2 x 200 kg
Vitesse - qualité intérieure	77 m ² /heure
Vitesse - qualité extérieure	120 m ² /heure
Volume mensuel suggéré	8 000 m ² /mois
Cycle d'utilisation maximum	35 000 m ² /mois

Des impressions percutantes

Imprimantes hybrides HP Latex R



Imprimante HP Latex R1000

Taille maximum de support rigide	1 625 x 1 220 mm
Épaisseur maximale de support	5 cm
Largeur maximum de support	1,64 m (largeur des planches)
Alimentation en encre	3 litres (cartouches d'encre - couleurs et blanc)
Taille maximum de rouleau	Disponible uniquement avec HP Latex R1000 Kit d'accessoires d'impression pour rouleau
Vitesse - production intérieure (6 passes à 100 %)	28 m ² /heure - 7 planches/heure

Gamme d'imprimantes HP Latex R



Imprimante HP Latex R1000 Plus

Imprimante HP Latex R2000 Plus

Taille maximum de support rigide	1 625 x 1 220 mm	2 489 x 1 220 mm
Épaisseur maximum de support	5 cm	5 cm
Largeur maximale de support	1,64 m (largeur des planches)	2,5 m (largeur des planches)
Alimentation en encre	3 litres (cartouches d'encre - couleurs et blanc)	5 litres (cartouches d'encre couleurs) et 3 litres (cartouches d'encre blanc)
Poids maximum de rouleau	Rouleau simple jusqu'à 68 kg	Rouleau simple jusqu'à 100 kg
Vitesse - qualité intérieure	28 m ² /heure - 7 planches/heure	43 m ² /heure - 14 planches/heure



Allez plus loin

Soyez à l'avant-garde avec la technologie détenant le plus de certifications environnementales¹⁶

Contribuez au bien-être de vos employés, de vos clients et de votre entreprise



Protection - Assurez un environnement de travail confortable

- Encres à base d'eau HP grand format
- Aucun polluant atmosphérique dangereux⁴
- impressions sans odeur¹⁷, pour les espaces les plus sensibles

Progrès - Réduisez votre impact concernant le plastique

- Les imprimantes et consommables HP contiennent du plastique recyclé et du plastique provenant de l'océan, validé par UL¹⁸
- Programme de reprise gratuit HP Planet Partners¹⁹
- Les cartouches HP sont fabriquées à partir de carton 100 % recyclé²⁰
- Compatibles avec les supports alternatifs en PVC²¹

Distinction - Par le biais de certifications environnementales

- La seule technologie du marché de la signalétique grand format à disposer d'encres certifiées UL ECOLOGO^{®22}
- Certification UL GREENGUARD GOLD²³
- Les seules imprimantes grand format du marché de la signalétique à être homologuées EPEAT[®]

Éviter les risques grâce à l'encre à base d'eau



L'encre à base d'eau évite les risques associés aux autres encres



Aucune chimie réactive des monomères⁶



Impressions sans odeur¹⁷



Sans ozone

La technologie détenant le plus de certifications environnementales¹⁶

La technologie latex de HP la plus récente est dotée des caractéristiques nécessaires pour couvrir tout le spectre des préoccupations environnementales ; chimie de l'encre, qualité de l'air intérieur (tant pour la production que pour l'affichage des objets imprimés) et considérations relatives au cycle de vie, ce qui permet aux produits HP Latex d'être reconnus comme étant respectueux de l'environnement et généralement privilégiés par les clients.



UL ECOLOGO^{®24}



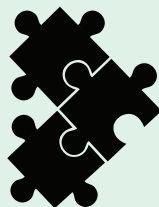
Sans restriction pour la décoration d'une pièce entière²⁴



La marque d'une gestion des forêts responsable²⁵



HP Planet Partners³



Sécurité des jouets²⁶



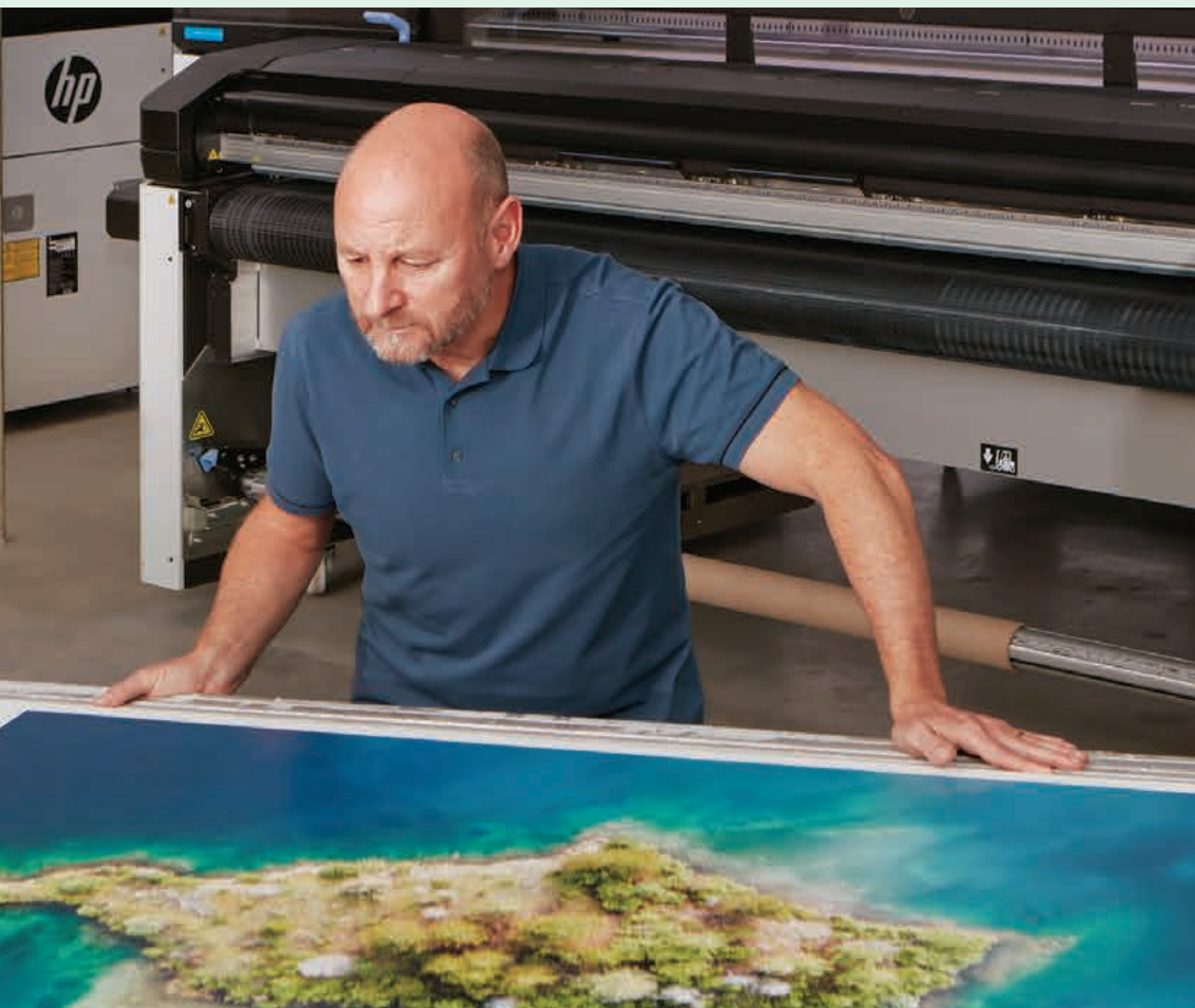
* Information sur le niveau d'émission de substances volatiles dans l'air intérieur, présentant un risque de toxicité par inhalation, sur une échelle de classe allant de A+ (très faibles émissions) à C (fortes émissions).

Une croissance impressionnante

“ La technologie HP contribue au développement de notre entreprise depuis le premier jour. ”

Eero Valge,
Artproof

Lorsque vous êtes chef d'entreprise, vous vous investissez personnellement dans votre travail, mais aussi dans vos objectifs. La technologie HP Latex est conçue pour faire évoluer vos activités vers un niveau supérieur. Ensemble, nous sommes de vraies personnes qui produisons un impact réel. Et comme vous, nous aimons ce que nous faisons.



- 1 Le revêtement protecteur HP Latex Overcoat améliore la résistance aux rayures des impressions à faible coût pour lesquelles le laminage est peu commode ou trop cher. Résistance aux rayures basée sur des tests HP internes en février 2022 selon la norme ISO1518-2:2011. Estimations du HP Media Performance Lab sur une variété de supports. Durabilité de l’affichage en extérieur testée selon la norme SAE J2527, avec des encres HP Latex sur une variété de supports, dont des supports HP ; en orientation verticale, dans des conditions d’affichage extérieur nominales simulées, à certaines températures élevées et basses, incluant l’exposition à l’eau et à la lumière directe du soleil ; les performances sont susceptibles de varier en fonction des changements des conditions environnementales. Durabilité de l’affichage laminé avec l’utilisation du film de plastification transparent moulé glacé HP. Les résultats peuvent varier en fonction des performances spécifiques de chaque support.
- 2 Les nombreux types de supports présentent des profils olfactifs très différents. Certains supports peuvent avoir une influence sur l’odeur de l’impression finale.
- 3 Les consommables d’impression recyclables varient selon l’imprimante et les consommables. Le carton d’emballage des cartouches HP en carton est recyclable à 100 % par le biais des programmes locaux de collecte du carton et du papier. Les matériaux intérieurs (dont la sacoche contenant la cartouche et les têtes d’impression) peuvent être renvoyés gratuitement au programme HP Planet Partners pour le retraitement des éléments en plastique. Aucune mise en décharge. Pour la reprise de la sacoche d’encre et de la tête d’impression, consultez le site <http://www.hp.com/recycle> pour savoir comment participer et connaître la disponibilité du programme HP Planet Partners ; ce programme peut ne pas être disponible dans votre région. Si ce programme n’est pas disponible, et pour le cas d’autres consommables n’y figurant pas, consultez les autorités locales chargées du traitement des déchets pour savoir comment mettre les produits au rebut de façon appropriée.
- 4 Les encres HP Latex ont été testées conformément aux exigences du Clean Air Act, selon la méthode 311 de l’agence américaine pour la protection de l’environnement (tests menés en 2013) et aucun produit organique polluant n’a été détecté.
- 5 Les encres HP Latex à base d’eau ne sont pas classées parmi les liquides inflammables ou combustibles, en vertu de l’USDOT ou des réglementations internationales de transport. Les tests effectués selon la méthode Pensky-Martens Closed Cup ont révélé un point d’éclair supérieur à 110 °C.
- 6 Consultez <http://www.roadmaptozero.com>. L’impression avec les encres HP Latex permet d’éviter la problématique des monomères réactifs associés à l’impression UV. Les monomères acrylates présents dans les encres UV non polymérisées et les encres à gel UV peuvent provoquer des lésions cutanées.
- 7 Le « Programme de certification de support » (« Programme ») de HP fournit des informations aux fabricants de supports, aux fournisseurs et aux clients, afin de leur permettre d’évaluer la compatibilité des supports avec les imprimantes et les encres proposées par la division HP Graphics Solutions. Le support est fourni par des fabricants tiers indépendants. La participation au Programme « Certifié pour » ne doit pas être considérée comme une approbation par HP de tout support ou fabricant. HP ne met en avant ou ne garantit d’aucune façon aucun type d’aucun support du programme, y compris mais sans s’y limiter, la disponibilité du support, la qualité du support, les performances du support ou les modifications du fabricant qui pourraient affecter les caractéristiques d’un support. Les informations contenues dans le présent document peuvent être modifiées à tout moment et sans préavis. HP ne fait aucune publicité quant à l’exhaustivité ou à la précision des informations du Programme. Les garanties relatives aux produits et services HP sont décrites dans les textes de garantie limitée expresse qui les accompagnent. Aucun élément du présent document ne peut être interprété comme constituant une garantie supplémentaire. HP ne saurait être tenu pour responsable des erreurs ou omissions de nature technique ou rédactionnelle contenues dans le présent document. Ces informations sont fournies « telles quelles » à titre gracieux par HP. HP n’offre aucune garantie expresse ou implicite de quelque nature que ce soit par rapport à ces informations. HP ne pourra en aucun cas être tenu pour responsable de tout dommage direct, indirect, spécial, mineur ou conséquent, qu’il soit basé sur un contrat, un préjudice subi ou une raison légitime invoquée en relation de ou émanant de la fourniture ou de l’utilisation de ces informations.
- 8 Les performances peuvent varier selon le support. Pour plus d’informations, consultez hp.com/go/mediasolutionslocator ou adressez-vous à votre fournisseur de supports pour obtenir des détails sur la compatibilité. Pour obtenir de meilleurs résultats, utilisez des textiles qui ne s’étirent pas. Le collecteur d’encre est requis pour les textiles poreux. Les fonctionnalités disponibles et leurs performances associées peuvent varier en fonction de l’imprimante. Certaines peuvent n’être disponibles qu’en option. Pour plus d’informations, consultez les fiches techniques des différents produits sur hp.com/go/latex.
- 9 Applicable uniquement à l’imprimante HP Latex R2000 Plus. Opacité élevée et résistance au jaunissement, selon des tests de vieillissement accéléré réalisés en interne en octobre 2017, avec revêtement protecteur HP Latex Overcoat d’un point par pixel sur différents supports non laminés, souples et rigides. Jaunissement mesuré selon les valeurs L* et B* d’échantillons blancs sans excès d’encre. L’encre blanche peut être proposée en option. Elle nécessite l’achat du Kit d’option d’encre blanche HP.
- 10 Les Forfaits de Services d’Impression Professionnels HP sont compatibles avec les gammes d’imprimantes HP Latex 700 et 800, la gamme d’imprimantes HP Latex R, l’imprimante HP Latex 1500, la gamme d’imprimantes HP Latex 2700 et la gamme d’imprimantes HP Latex 3000. Certains services varient en fonction de la disponibilité de l’imprimante, du contrat de service et de la région. Pour plus d’informations, consultez hp.com/go/professional-print-service-plans.
- 11 Pour accéder à ces services, veuillez contacter votre représentant commercial HP local ou votre partenaire HP.
- 12 Le support proactif du Centre de services HP est activé si votre imprimante HP Latex est couverte par une garantie du fabricant, ou fait partie d’un forfait de Services d’Impression Professionnels HP, et si elle est enregistrée dans HP PrintOS. Requiert un compte HP PrintOS, une connexion Internet et un appareil compatible Internet connecté. Pour en savoir plus, consultez le site <http://www.printos.com>.
- 13 Le contenu de formation gratuit de HP Learn, la surveillance à distance de la production et les analyses de HP Print Beat, l’application HP PrintOS Mobile et le Centre de configuration HP sont disponibles gratuitement pour toutes les imprimantes HP compatibles avec HP PrintOS. Requiert un compte HP PrintOS, une connexion Internet et un appareil compatible Internet et un appareil compatible Internet connecté. Pour en savoir plus, consultez le site <http://www.printos.com>.
- 14 Le contenu haut de gamme HP Learn (Premium), Production en direct PrintBeat (Live Production) et l’API des tâches d’impression HP PrintBeat (Jobs API) sont disponibles uniquement avec le forfait Plus. Requiert un compte HP PrintOS, une connexion Internet et un appareil compatible Internet connecté. Pour en savoir plus, consultez le site <http://www.printos.com>.
- 15 Les imprimantes HP Latex 2700 et 2700 W prennent en charge les rouleaux simples jusqu’à 160 kg. La capacité de l’imprimante peut être augmentée jusqu’à 300 kg avec le rouleau de découpage HP de 3 200 mm ou le kit double rouleau Jumbo de la gamme HP Latex 2700, optionnels. Non fournis, vendus séparément.
- 16 Applicable à la technologie HP Latex par rapport aux alternatives d’impression grand format concurrentes utilisant des technologies à solvant et UV. Les certifications ne sont pas toutes applicables à toutes les générations d’encres HP Latex. Pour plus d’informations, consultez les fiches techniques des différents produits à l’adresse <https://www.hp.com/go/latex>.
- 17 Applicable aux encres HP Latex. Sur la base d’évaluations sensorielles menées par Odoform, conformément à la directive VDI 3882, les encres HP Latex 832 et 873 ont été caractérisées comme « faibles » en termes d’intensité d’odeur et « neutres » en termes de tonalité hédonique. Il existe un vaste éventail de supports aux profils olfactifs très différents. Certains supports peuvent avoir une influence sur l’odeur de l’impression finale.
- 18 Au total, 20 % du poids de plastique de l’imprimante HP Latex 700/800 (10 kg) est du plastique recyclé récupéré à partir de produits électroniques usagés, en circuit fermé auprès de HP Planet Partners, de bouteilles de soda et de résines, validés par UL issus de déchets récupérés dans l’environnement. HP a obtenu la première validation par UL de contenu recyclé pour les plastiques issus de déchets récupérés dans l’environnement dans le cadre de la procédure de validation des déclarations environnementales UL 2809. Consultez <https://www.ul.com/news/hp-receives-first-recycled-content-validation-ocean-bound-plastics-ul>.
- 19 Consultez le site <https://www.hp.com/recycle> pour savoir comment participer et connaître la disponibilité du programme HP Planet Partners ; ce programme peut ne pas être disponible dans votre région. Si ce programme n’est pas disponible, et pour le cas d’autres consommables n’y figurant pas, consultez les autorités locales chargées du traitement des déchets pour savoir comment mettre les produits au rebut de façon appropriée. Collecte et transport gratuits pour les charges supérieures à 500 kg aux États-Unis.
- 20 La plupart des matériaux d’impression grand format HP à base de papier peuvent être recyclés grâce à des programmes de recyclage courants ou selon des pratiques spécifiques à chaque région. Certains supports HP sont éligibles à la reprise via le programme de reprise de supports grand format proposé par HP, pratique et gratuit. Certains programmes peuvent ne pas exister dans votre région. Pour plus d’informations, visitez le site <https://www.HPLFMedia.com/hp/ecosolutions>. Les supports d’impression grand format HP, qu’ils soient imprimés ou non avec des encres HP Latex authentiques de troisième et quatrième génération, sont inoffensifs et peuvent être éliminés sans danger. Contactez votre service de gestion des déchets auprès des autorités locales pour obtenir des instructions spécifiques à votre région.
- 21 Les experts en applications HP ont évalué le catalogue des supports répertoriés dans le Localisateur de supports HP (HP Media Locator), sur la base de critères internes, afin d’identifier ceux qui présentent certains avantages environnementaux par rapport aux supports habituels pour le même type d’application. Les informations contenues dans le Localisateur de supports HP (HP Media Locator) sont fournies par les fournisseurs de supports. HP n’est pas responsable de la véracité des informations provenant de sociétés tierces qui sont publiées sur le site Web de HP. Pour en savoir plus, rendez-vous sur <https://www.hp.com/go/mediasolutionslocator>.
- 22 Les encres Latex HP 832, HP 872, HP 873, HP 882 et les encres HP PageWide XL 864, 865, 886, 867, 869 et 870 L certifiées UL ECOLOGO® répondent à une série de considérations strictes en matière de santé humaine et d’environnement. Pour connaître les certifications, consultez les sites <https://www.ul.com/EL> et <https://www.ul.com/gg>.
- 23 Applicable aux encres HP Latex. La certification UL GREENGUARD Gold attribuée à la référence UL 2818 démontre que les produits sont certifiés selon les normes UL GREENGUARD en matière de faibles émissions de produits chimiques dans l’air ambiant pendant leur utilisation. Taille de la pièce sans restriction : entièrement décorée ; 33,4 m² dans un environnement de bureau ; 94,6 m² dans un environnement de salle de classe. Pour en savoir plus, consultez le site <https://www.ul.com/gg> ou <https://www.greenguard.org>. Pour connaître les certifications, consultez <https://www.greenguard.org>.
- 24 La certification UL ECOLOGO® est applicable aux encres HP Latex de quatrième génération. La certification UL ECOLOGO® pour la norme UL 2801 démontre que les encres répondent à un ensemble de critères rigoureux liés à la protection de la santé et de l’environnement (consultez ul.com/EL). La certification UL GREENGUARD GOLD est applicable aux encres HP Latex. La certification UL GREENGUARD GOLD pour la norme UL 2818 démontre que les produits sont certifiés selon les normes UL GREENGUARD en matière de faibles émissions de produits chimiques dans l’air ambiant pendant leur utilisation. Pour plus d’informations, consultez ul.com/gg ou greenguard.org.
- 25 S’applique à certains matériaux d’impression grand format HP. Code de licence de marque commerciale BMG FSC®-C115319, consultez fsc.org. Code de licence de marque commerciale HP FSC®-C017543, consultez fsc.org. Les produits certifiés FSC® ne sont pas tous disponibles dans toutes les régions. Pour plus d’informations sur les matériaux d’impression grand format HP, veuillez consulter HPLFMedia.com.
- 26 Les encres HP Latex de quatrième génération ont été testées et ont prouvé leur conformité aux méthodes et protocoles de sécurité des jouets suivants : EN 71-3, EN 71-9, ASTM F963-17, US 16 CFR 1303, US 16 CFR 1307, SOR 2011-17 et SOR 2018-83. HP recommande de ne pas utiliser l’encre pour les jouets destinés aux enfants de moins de 3 ans.



© Copyright 2018, 2023 HP Development Company, L.P. Les informations contenues dans le présent document peuvent être modifiées à tout moment et sans préavis. Les garanties relatives aux produits et services HP sont décrites dans les textes de garantie limitée expresse qui les accompagnent. Aucun élément du présent document ne peut être interprété comme constituant une garantie supplémentaire.

HP ne saurait être tenu pour responsable des erreurs ou omissions de nature technique ou rédactionnelle contenues dans le présent document.

ENERGY STAR et la marque ENERGY STAR sont des marques commerciales qui sont la propriété de l'Agence américaine de protection de l'environnement.

4AA5-6191FRE, septembre 2023