



# Programa HP Planet Partners México

## Recuperación de valor para HP y nuestros clientes en todo el mundo

HP ofrece programas de devolución integral en 76 países y territorios de todo el mundo a través de una red global de proveedores de reciclaje. Realizamos auditorías y monitoreamos el cumplimiento de nuestros proveedores con los altos estándares que manejamos como empresa y garantizamos que los artículos devueltos sean procesados adecuadamente. Para proteger la privacidad del cliente, HP y sus proveedores siguen estrictos protocolos para garantizar que los productos devueltos pasen por procesos integrales de limpieza de datos.



Reciclado de cartuchos, botellas de tinta, tóner, jeringas de tóner y consumibles de larga duración HP

- El programa le permite devolver sus cartuchos, botellas de tinta, tóner, jeringa de tóner y consumibles de larga duración originales HP de una manera fácil, gratuita e incluye servicio de recolección a domicilio.
- El Programa se ofrece a nivel de consumidor individual y comercial para el sector público y privado.
- Los cartuchos de tóner y tinta HP dentro del Programa HP Planet Partners no son clasificados como residuos peligrosos de acuerdo a lo establecido en la NOM-052-SEMARNAT-2005 y LGPGIR. Para más información nos puede contactar en [sustainability@hp.com](mailto:sustainability@hp.com)
- Están excluidos del Programa: Cartuchos de tinta y tóner que no sean originales HP, cartuchos rellenos, remanufacturados, re-etiquetados o clonados, algunos cartuchos de tinta listados en la página web.

[www.hp.com/mx/reciclar](http://www.hp.com/mx/reciclar)

1. Entregue en tiendas autorizadas: Ver en enlace el listado de tiendas participantes.
2. Recolección a Domicilio: Empaque 5 cartuchos o más y seleccione "Clic aquí" o llame al 800-063-0233.
3. Usted recibirá una etiqueta para rotular sus cajas y se coordinará su recolección dentro de un plazo no mayor a 5 días hábiles.
4. HP proporciona un certificado de participación a sus clientes comerciales.



Reparación, recomercialización y reutilización de computadoras

- HP posee un sistema de evaluación de sus equipos usados para determinar su valor residual. HP reacondiciona y recomercializa estos equipos.
- Si el equipo no posee valor residual, HP le ofrece servicios de reciclaje.
- Seguimos estrictos procesos basados en nuestro estándar de reutilización de hardware para proteger y cumplir con los requisitos ambientales.

[www.hp.com/mx/reciclar](http://www.hp.com/mx/reciclar)

Opciones de reciclaje para negocios



Reciclado de computadoras y accesorios

- HP recicla productos devueltos que no se pueden reparar ni reutilizar. El Programa es gratuito, cubre todo México e incluye servicio de recolección a domicilio.
- El Programa se ofrece a nivel de consumidor individual y comercial para el sector público y privado. El servicio básico libre de costo incluye recolección de material empacado y su reciclaje. Servicios adicionales como destrucción de discos duros, borrado de información e inventariado por números de series conllevan un costo.
- El Programa para reciclaje de hardware cumple con los requisitos establecidos por la NOM-161-SEMARNAT-2013.
- HP requiere que nuestros proveedores de reciclaje cumplan con prácticas responsables de procesamiento y cumplan con todos los requisitos regulatorios.
- HP provee un certificado de destrucción para clientes comerciales, después de que el equipo es procesado.

[www.hp.com/mx/reciclar](http://www.hp.com/mx/reciclar)

Opciones para Equipos Personales

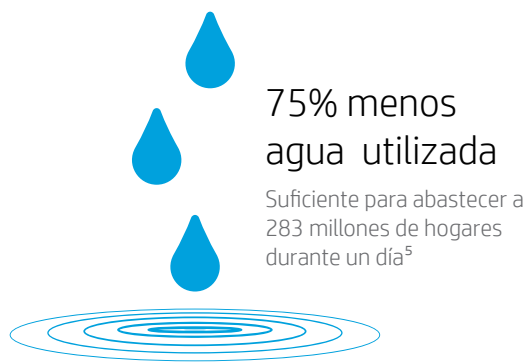
1. Seleccione "Detalles del programa de reciclaje"
2. Seleccione "llene este formulario de solicitud".

Opciones de reciclaje para negocios

1. Seleccione "Corporativos, sector público y PYMES"
2. Seleccione "llene este formulario de solicitud".

# Juntos, estamos reciclando para un mundo mejor<sup>2</sup>

Con su ayuda, estamos cerrando el ciclo: el 100% de los cartuchos de tóner originales HP y el 80% de los cartuchos de tinta originales HP ahora se fabrican con contenido reciclado de cartuchos devueltos por clientes como usted.<sup>3</sup> Aquí le mostramos la diferencia que HP ha hecho en tres años usando plástico reciclado en los cartuchos, en lugar de plástico nuevo:



**54% de reducción en el consumo de combustible fósil**

Ahorro de más de 120, 000 barriles de petróleo<sup>4</sup>



**33% de reducción de la huella de carbono**

Equivale a sacar 4,125 coches de circulación durante un año<sup>6</sup>

## Recicle sus cartuchos de tinta y tóner HP con HP Planet Partners, ¡es fácil y gratis!<sup>1</sup>

Con el programa de devolución y reciclaje HP Planet Partners, reciclar sus cartuchos originales HP es más fácil que nunca, con menos impacto para el medio ambiente.

Devuelva cartuchos HP (5 o más) a través de HP Planet Partners.



Solicite su recolección en: [hp.com/la/reciclar](http://hp.com/la/reciclar)

Obtenga más información: [hp.com/la/reciclar](http://hp.com/la/reciclar)

<sup>1</sup> La disponibilidad del programa puede variar. Para obtener más información, visite [hp.com/la/reciclar](http://hp.com/la/reciclar)

<sup>2</sup> Para los cartuchos de rPET producidos en el 2013 y posteriormente. Basado en una evaluación del ciclo de vida (LCA) de 2014 realizada por Four Elements Consulting y encargada por HP. El estudio comparó el impacto ambiental utilizando plástico de polietileno tereftalato (PET) con impacto en el medio ambiente con la utilización de PET reciclado para fabricar los nuevos cartuchos de tinta originales. Para obtener detalles consulte [hp.com/go/recycledplasticslca](http://hp.com/go/recycledplasticslca)

<sup>3</sup> El 80% de los cartuchos de tinta originales HP incluyen de 45 a 70% de contenido reciclado. El 100% de los cartuchos de tóner originales HP incluyen de 10 a 33% de contenido reciclado.

<sup>4</sup> Se considera 7,5 barriles de petróleo en una tonelada métrica.

<sup>5</sup> Calculado según los datos del Servicio Geológico de los Estados Unidos, [ga.water.usgs.gov/edu/qahome.html](http://ga.water.usgs.gov/edu/qahome.html)

<sup>6</sup> Calculado con la Calculadora de Equivalencias de Gas de efecto invernadero de la EPA. Para conocer más detalles, consulte [epa.gov/cleanenergy/energy-resources/calculator.html](http://epa.gov/cleanenergy/energy-resources/calculator.html)

