



حلول القص HP Latex Plus

تمكن من تطوير أعمالك عن طريق تطوير طابعة HP Latex باستخدام حل سير عمل الطباعة "و" القص الفريد لدينا¹



حل القص HP Latex 54 Plus



حل القص HP Latex 64 Plus



HP FlexiPRINT and CUT RIP

تنفيذ مهام العمل بسهولة وكفاءة

- خطوات معدودة للطباعة/القص، حيث يمكنك إضافة خطوط للقص من خلال معالج الصور النقطية (RIP)، واختيار الإعدادات المسبقة للقص، وإرسال المهام بسهولة إلى فريق الإنتاج.
- تعرّف دقيق على المهام وقص بدون أخطاء من خلال الإعدادين "تحديد المواضع ضوئياً" و"الرموز الشريطية" من HP.
- مقص سهل الاستخدام من خلال واجهة شاشة لمس بسيطة وسلة لمواد الطباعة.

توفير ما يصل إلى 50% باستخدام جهاز عملي للطباعة "و" القص في نفس الوقت⁴

- تمتع بسهولة الطباعة والقص في نفس الوقت مقارنة بأجهزة الطباعة أو القص المتكاملة، بفضل هذا الحل مزدوج الأجهزة الجدير بثقتك.
- تمكن من القص مباشرة عند الطباعة بفضل تقنية HP Latex دون إهدار الوقت، لتتمكن من التسليم في نفس اليوم.
- تمكن من تسليم مهام الطباعة والقص قصيرة الأجل بسرعة دون الحاجة إلى تغليف مطبوعات HP Latex المقاومة للخدش.⁵

حل متكامل من HP - طباعة وقص بقيمة احترافية

- تمكن من قص ملصقات كاملة الهوامش لا تتجدد عند طباعتها بفضل تقنية HP Latex.
- تمتع بإمكانات القص بمنتهى السرعة والدقة، وقوة ضاغطة تصل إلى 600 جرام.
- يتضمن معالج HP FlexiPRINT and CUT RIP ميزة True Shape Nesting التي توفر تلقائياً ما يصل إلى 50% من مواد الطباعة.²
- تم تضمين أدوات التصميم المتوفرة في HP Applications Center كي يتسنى لك إنشاء تطبيقات استخدام جديدة بسهولة في 3 خطوات فقط.³

لمزيد من المعلومات، يُرجى زيارة hp.com/go/latex-cutting-solutions

انضم إلى منتديات المستخدمين، واعثر على الأدوات، وتحدث مع الخبراء. تفضل بزيارة مركز معرفة HP Latex على موقع

hp.com/communities/LKC

¹ يمكن توصيل كل حل قص HP Latex Plus مباشرة بطرز 100 و300 و500 و700 من سلسلة طابعات HP Latex. للاتصال بسلسلة طابعات HP Latex 800، تلمز تقنية HP FlexiPRINT و HP CUT RIP.

² مقارنة بالطباعة بدون تداخل، وفقاً لعرض الأداء من HP، سبتمبر 2020.

³ يلزم حساب HP Applications Center واتصال بالإنترنت وجهاز متصل يدعم إمكانية الاتصال بالإنترنت. لمزيد من المعلومات، راجع موقع www.hpapplicationscenter.com.

⁴ استناداً إلى اختبارات HP الداخلية التي أجريت في سبتمبر 2020 من خلال مقارنة حل HP Latex Print and Cut Plus بحلول طباعة وقص متكاملة ذات تكلفة مماثلة، الجهاز المتكامل المكون من طابعة ومقص عبارة عن طابعة للتصميمات العريضة تشتمل على مقص لقطع المنحنيات مضمن في نفس الطابعة التي تنتج المطبوعات ثم تحركها إلى الخلف لقصها وإخراج الشكل المطبوع النهائي.

⁵ تعتمد مقارنة مقاومة الخدوش على اختبار أحبار HP Latex من الجيل الثالث وعينات تمثيلية من أحبار المذيبات الصلبة على ملصق فينيل ذاتي اللصق ولافتة بولي فينيل كلورايد. أُصدرت تقييمات ثبات الصور بواسطة مختبر HP Image Permanence Lab. كما تم اختبار ثبات العرض في الأجواء الخارجية وفقاً لمعيار SAE J2527 على مجموعة كبيرة من مواد الطباعة، بما في ذلك مواد الطباعة من HP؛ وقد أُجري الاختبار في وضع العرض العمودي وفي ظروف تقريبية تحاكي ظروف العرض في الأماكن المفتوحة في أجواء مناخية متغيرة محددة بما في ذلك التعرض لأشعة الشمس المباشرة والماء؛ وقد يختلف الأداء باختلاف الظروف البيئية.



حل القص HP Latex 64 Plus	حل القص HP Latex 64 Plus	المنتج
9TL91A	9TL92A	
وشع نطاق أعمالك ليشمل تطبيقات طباعة أكثر باستخدام حل القص مقاس 64 بوصة	عزز نمو أعمالك باستخدام حل القص السريع الجاهز لمهامك مقاس 54 بوصة	الوصف
158 سم (62.2 بوصة)	135 سم (53.1 بوصة)	أقصى عرض للقص
حتى 3G		أقصى تسارع
حتى 113 سم/ثانية (44 بوصة/ثانية) قطرًا		أقصى سرعة للقص
0.2% من الحركة أو 0.25 مم (0.01 بوصة) أيهما أكبر		الدقة
0 إلى 600 جرام من القوة الضاغطة بخطوات تبلغ 5 جرامات		قوة القص
0.05 إلى 0.25 مم (0.002 إلى 0.01 بوصة): 0.8 (0.03 بوصة) مم بشفرة رملية اختيارية		شمك القطع
Ethernet (LAN) و USB		إمكانات التوصيل (الواجهات القياسية)
1112 × 704 × 1960 مم (43.8 × 27.7 × 77.2 بوصة)	1112 × 704 × 1765 مم (43.8 × 27.7 × 69.5 بوصة)	أبعاد المقص (العرض × الطول × الارتفاع)
710 × 420 × 2230 مم (28 × 16.5 × 87.8 بوصة)	710 × 420 × 2230 مم (28 × 16.5 × 87.8 بوصة)	أبعاد المقص (المنتج المطروح) (العرض × العمق × الارتفاع)
48 كجم (106 رطلاً)	43.5 كجم (96 رطلاً)	وزن المقص
74 كجم (163 رطلاً)	71 كجم (156 رطلاً)	وزن المقص (المنتج المطروح)
مقص HP Latex، حامل المقص، معالج HP FlexiPrint and Cut RIP، برنامج HP Cutter Control، الدليل المرجعي السريع، ملصق الإعداد، برنامج الوثائق، كابتلات الطاقة، الحامل القياسي (1)، الشفرات القياسية (2)، نصل القطع (1)، حواف بارزة لمواد الطباعة مقاس 3 بوصة (طقم من قطعتين)		محتويات صندوق المنتج
34 واط (في وضع العمل)		للاطاقة
تيار متردد من 100 إلى 240 فولت؛ 60/50 هرتز؛ 2 أمبير		المتطلبات
ضمان محدود على الأجهزة لمدة سنة واحدة		الضمان



مدعوم من:

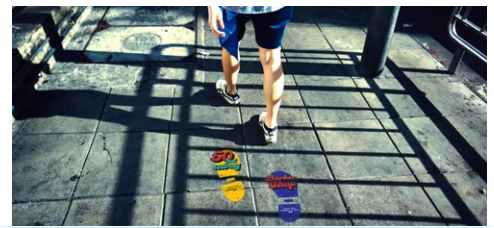
تطبيقات الطباعة



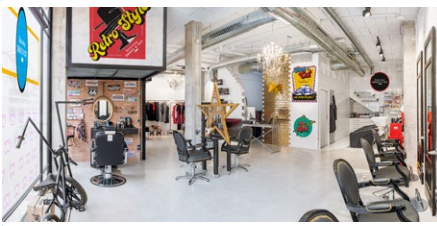
مطبوعات التثبيت والملصقات



الملابس القابلة للتخصيص



رسومات الأرضيات



بوسترات الجدران



ملصقات النوافذ



ملصقات وسائل النقل

