

# โซลูชันการตัดของ HP Latex Plus



ขยายธุรกิจของคุณให้ก้าวไกลได้โดยเพิ่มศักยภาพของเครื่องพิมพ์ HP Latex ให้มีขั้นตอนการพิมพ์และตัดที่พิเศษไม่เหมือนใคร<sup>1</sup>



โซลูชันการตัดของ HP Latex 54 Plus

โซลูชันการตัดของ HP Latex 64 Plus



HP FlexiPRINT and CUT RIP

## โซลูชันของ HP ที่ครบครัน ช่วยให้พิมพ์และตัดได้อย่างมีประสิทธิภาพ

- ตัดสต็อกเกอร์แบบมีระยะตัดตกเต็มที่ได้อย่างไม่โค้งงอเมื่อพิมพ์ออกมาด้วยเทคโนโลยี HP Latex
- ตัดได้อย่างรวดเร็วและแม่นยำ พร้อมแรงกดสูงถึง 600 กรัม
- ซอฟต์แวร์ HP FlexiPRINT and CUT RIP มีฟีเจอร์ True Shape Nesting ซึ่งช่วยประหยัดวัสดุการพิมพ์โดยอัตโนมัติสูงถึง 50%<sup>2</sup>
- มาพร้อมเครื่องมือการออกแบบบน HP Applications Center เพื่อสร้างสรรคการทำงานใหม่ๆ ได้อย่างง่ายดายภายใน 3 ขั้นตอนเท่านั้น<sup>3</sup>

ดูข้อมูลเพิ่มเติมได้ที่

[hp.com/go/latex-cutting-solutions](http://hp.com/go/latex-cutting-solutions)

เข้าร่วมชุมชน ค้นหาคำแนะนำ และพูดคุยกับผู้เชี่ยวชาญ เยี่ยมชม HP Latex Knowledge Center ได้ที่ [hp.com/communities/LKC](http://hp.com/communities/LKC)

## ประหยัดเวลาสูงถึง 50% ด้วยโซลูชันการพิมพ์และตัดอย่างแม่นยำ<sup>4</sup>

- พิมพ์และตัดได้ในเวลาเดียวกันด้วยโซลูชันแบบสองอุปกรณ์ที่เชื่อถือได้ของเรา โดยเทียบกับเครื่องที่พิมพ์หรือตัดได้ในเครื่องเดียว
- ตัดงานได้ทันทีเมื่อพิมพ์ด้วยเทคโนโลยี HP Latex ไม่ต้องรอให้ระเหย คุณจึงสามารถส่งมอบงานได้ในวันเดียวกันกับที่ลูกค้าสั่ง
- พิมพ์และตัดงานพิมพ์ระยะสั้นได้อย่างรวดเร็ว เนื่องจากงานพิมพ์ของ HP Latex ไม่จำเป็นต้องเคลือบลามิเนตเพื่อป้องกันรอยขีดข่วน<sup>5</sup>

## ขั้นตอนการทำงานที่ง่ายและเชื่อถือได้

- พิมพ์/ตัดได้ในไม่กี่ขั้นตอน เพิ่มเส้นแนวตัดได้จากซอฟต์แวร์ RIP เลือกใช้การตั้งค่าตัดแบบล่วงหน้าได้ พร้อมทั้งสั่งพิมพ์ได้อย่างง่ายดาย
- จัดการทำงานได้อย่างแม่นยำและตัดงานพิมพ์ได้อย่างไร้ที่ติด้วยการตั้งค่าระบบ HP Barcode and Optical Position
- เครื่องตัดที่ใช้งานง่าย พร้อมหน้าจอระบบสัมผัสที่ใช้งานง่ายและรองรับการรับวัสดุการพิมพ์

<sup>1</sup> แต่ละโซลูชันการตัดของ HP Latex Plus สามารถเชื่อมต่อโดยตรงกับเครื่องพิมพ์ HP Latex ซีรีส์ 100, 300, 500 และ 700 ต้องอัปเดต HP FlexiPRINT and CUT RIP หากต้องการเชื่อมต่อกับเครื่องพิมพ์ HP Latex ซีรีส์ 800

<sup>2</sup> เมื่อเทียบกับการพิมพ์แบบไม่มีการจัดพื้นที่การพิมพ์ เป็นไปตามการสาธิตสมรรถนะการทำงานโดย HP ในเดือนกันยายน 2020

<sup>3</sup> จะต้องต้องมี HP Applications Center การเชื่อมต่ออินเทอร์เน็ต และอุปกรณ์ที่เชื่อมต่ออินเทอร์เน็ต ดูข้อมูลเพิ่มเติมได้ที่ [www.hpapplicationscenter.com](http://www.hpapplicationscenter.com)

<sup>4</sup> จากการทดสอบภายในของ HP ในเดือนกันยายน ปี 2020 โดยเทียบกับโซลูชัน Print and Cut Plus ของ HP Latex กับโซลูชันพิมพ์และตัดแบบติดตั้งในตัวในราคาที่สามารถเปรียบเทียบกันได้ เครื่องพิมพ์/เครื่องตัดแบบติดตั้งในตัวเป็นเครื่องพิมพ์หน้ากว้าง ซึ่งมีระบบตัดตามเส้นโครงสร้างที่ติดตั้งไว้ในเครื่องพิมพ์เครื่องเดียวกับที่พิมพ์วัสดุการพิมพ์ และเลื่อนวัสดุการพิมพ์กลับไปทางด้านหลังเพื่อตัดชิ้นงานที่พิมพ์ออกมา

<sup>5</sup> การเปรียบเทียบคุณสมบัติป้องกันรอยขีดข่วนนั้นอ้างอิงตามการทดสอบหนัก HP Latex รุ่นที่สาม และหนักโซลเวนต์แบบเข้มข้นที่ใช้ในการพิมพ์บนโพลีเอสเตอร์และแบนเนอร์พีวีซี ความคงทนถาวรของภาพจากเครื่องพิมพ์ HP ได้รับการประเมินโดย HP Image Permanence Lab ความคงทนถาวรของงานพิมพ์สีออกกลางแจ้งได้รับการทดสอบตามมาตรฐาน SAE J2527 กับวัสดุการพิมพ์ประเภทต่างๆ รวมทั้งวัสดุการพิมพ์ของ HP ในรูปแบบแนวตั้งในสภาวะสำหรับใช้งานกลางแจ้งแบบทั่วไประหว่างชั้นเพื่อให้มีสภาพอากาศอุณหภูมิสูงและต่ำตามที่กำหนด รวมถึงมีการได้รับแสงแดดและสัมผัสน้ำโดยตรง สมรรถนะการทำงานอาจเปลี่ยนแปลงไปตามการเปลี่ยนแปลงของสภาวะแวดล้อม

# ช่วยเลือก แบบที่เหมาะสม

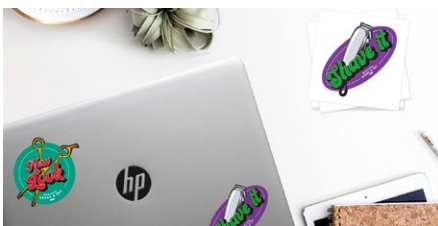


	โซลูชันการตัดของ HP Latex 64 Plus	โซลูชันการตัดของ HP Latex 64 Plus
ผลิตภัณฑ์	9TL92A	9TL91A
คำอธิบาย	ก้าวไปอีกขั้นด้วยโซลูชันการตัดขนาด 54 นิ้วที่พร้อมสำหรับใช้ในงานธุรกิจ	ขยายการใช้งานให้กว้างขึ้นด้วยโซลูชันการตัดขนาด 64 นิ้ว
ความกว้างสูงสุดที่ตัดได้	135 ซม. (53.1 นิ้ว)	158 ซม. (62.2 นิ้ว)
อัตราเร่งสูงสุด	ขนาดสูงสุดถึง 3G	
ความเร็วการตัดสูงสุด	สูงสุดถึง 113 ซม./วินาที (44 นิ้ว/วินาที) วัดตามแนวทแยง	
ความแม่นยำ	0.2% ของการเคลื่อนที่ หรือ 0.25 มม. (0.01 นิ้ว) แล้วแต่อย่างไหนมากกว่า	
แรงตัด	แรงกด 0-600 กรัม สำหรับชั้นตอนแบบ 5 กรัม	
ความหนาในการตัด	0.05-0.25 มม. (0.002-0.01 นิ้ว) 0.8 มม. (0.03 นิ้ว) โดยใช้ใบมีดฟันทรายเป็นอุปกรณ์เสริม	
การเชื่อมต่อ (หน้าจอใช้งานแบบมาตรฐาน)	USB และอีเทอร์เน็ต (LAN)	
ขนาดเครื่องตัด (ท x ล x ส)	1,765 x 704 x 1,112 มม. (69.5 x 27.7 x 43.8 นิ้ว)	1,960 x 704 x 1,112 มม. (77.2 x 27.7 x 43.8 นิ้ว)
ขนาดเครื่องตัด (สำหรับจัดส่ง) (ท x ล x ส)	2,230 x 420 x 710 มม. (87.8 x 16.5 x 28 นิ้ว)	2,230 x 420 x 710 มม. (87.8 x 16.5 x 28 นิ้ว)
น้ำหนักเครื่องตัด	43.5 กก. (96 ปอนด์)	48 กก. (106 ปอนด์)
น้ำหนักเครื่องตัด (สำหรับจัดส่ง)	71 กก. (156 ปอนด์)	74 กก. (163 ปอนด์)
ใบล้อมือ-โรมาง	เครื่องตัด HP Latex, ขาดังเครื่องตัด, กระจกครอบรับวัสดุการพิมพ์, HP FlexiPrint and Cut RIP, ซอฟต์แวร์ HP Cutter Control, คู่มืออ้างอิงฉบับย่อ, แผ่นโปสเตอร์แนะนำการติดตั้ง, ซอฟต์แวร์ชุดเอกสาร, สายไฟ, ตัวยึดมาตรฐาน (1), ใบมีดมาตรฐาน (2), มีดตัดแผ่น (1), หน้าแปลนวัสดุการพิมพ์ขนาด 3 นิ้ว (หนึ่งชุดมี 2 ชิ้น)	
การรับประกัน	การรับประกันฮาร์ดแวร์แบบจำกัดหนึ่งปี	

สนับสนุนโดย



## รูปแบบการใช้งาน



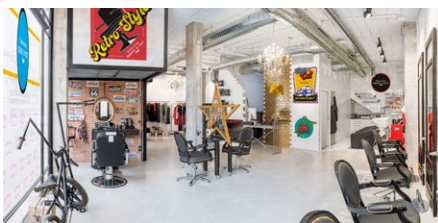
ป้ายและสติ๊กเกอร์



เสื้อผ้าที่ปรับแต่งได้



ภาพกราฟิกติดพื้น



วัสดุติดผนัง



ภาพกราฟิกติดกระจกหน้าต่าง



ภาพกราฟิกติดรถยนต์

© Copyright 2018, 2021 HP Development Company, L.P. ข้อมูลที่ปรากฏอยู่ในเอกสารฉบับนี้อาจมีการเปลี่ยนแปลงได้โดยไม่ต้องแจ้งให้ทราบล่วงหน้า

มีการระบุเกี่ยวกับการรับประกันผลิตภัณฑ์และบริการของ HP ไว้ในคำชี้แจงว่าด้วยการรับประกันพิเศษซึ่งแนบมากับผลิตภัณฑ์หรือบริการนั้นๆ ห้ามมิให้ตีความเนื้อหาใดๆ ที่แสดงว่าเป็นการรับประกันเพิ่มเติม HP ขอสงวนสิทธิ์ที่จะไม่รับผิดชอบต่อการผิดพลาดทางเทคนิคหรือทางเนื้อหา หรือการละเว้นสิ่งใด ณ ที่นี้

4AA7-1558THTH เดือนกุมภาพันธ์ 2021

