

Geschäfts-Workflows in der Cloud automatisieren

HP Intelligent Workflows



Was wäre, wenn Sie ...

- Die Genauigkeit und die Produktivität durch die Automatisierung des Geschäftsworkflows steigern könnten
- Einen nahtlosen Workflow zwischen vor Ort arbeitenden, virtuellen und freiberuflichen Teams auf der ganzen Welt gewährleisten könnten
- Workflows mit der Drag-and-Drop-Konfiguration mühelos automatisieren könnten – ganz ohne Programmierung
- Die Integration in eine Vielzahl von gängigen Geschäftssystemen ermöglichen könnten
- Solide Analytik verwenden könnten, um Trends zu erkennen und die Effizienz zu verbessern
- Dazu beitragen könnten, Standards für den Datenschutz, das Audit und die Compliance durchzusetzen

————— Mit HP Intelligent Workflows – **ist dies möglich.** —————

Die Herausforderung

Unternehmen benötigen einen schnellen Zugriff auf Informationen und müssen gleichzeitig die Datensicherheit gewährleisten. Papierbasierte und/oder manuell durchgeführte Prozesse verursachen Ineffizienzen, die die Produktivität senken und die Kosten steigern können. Zu den Herausforderungen zählen:

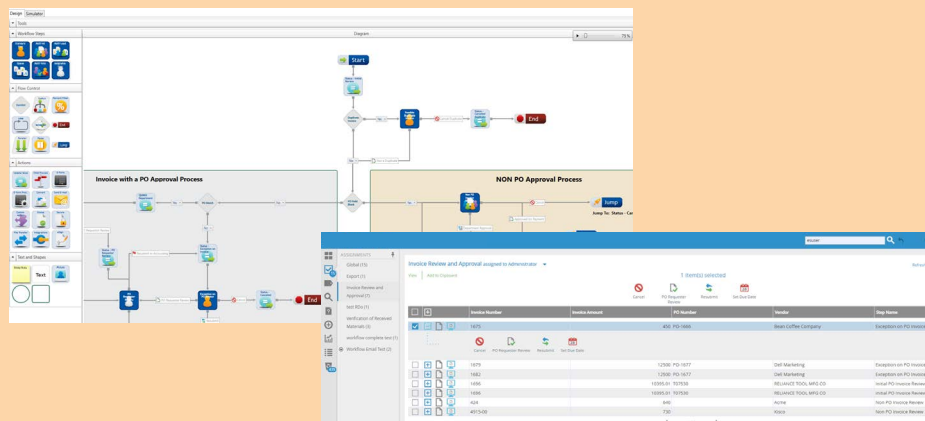
- Unnötig hoher Zeitaufwand und geringe Genauigkeit durch papierbasierte Workflows und langwierige manuelle Prozesse
- Schwierigkeit für Remote-Mitarbeitende, die benötigten Informationen zu finden, auf sie zuzugreifen und sie weiterzugeben.
- Schwierigkeiten bei der Einhaltung von Datenschutz- und Compliance-Standards
- Ineffizienzen aufgrund von Systemen, die sich nicht miteinander verbinden können

Die Lösung

HP unterstützt Ihre gesamte Belegschaft mit Cloud-fähigen, intelligenten und automatisierten Workflow- und Dokumentenmanagement-Lösungen. Dezentrale Arbeitsteams können mit Hilfe von digitalen Workflows effektiv und effizient zusammenarbeiten, unabhängig von Standort und Zeitzone.

Ein intelligentes, sicheres Content-Management ermöglicht einen mühelosen Informationsfluss innerhalb des Unternehmens. Mit einem Drag-and-Drop-Workflow-Designer ohne Programmierung können Sie intelligente benutzer:innendefinierte Workflows erstellen, Reibungspunkte beseitigen und betriebliche Abläufe durch die Automatisierung mühsamer Aufgaben rationalisieren. Setzen Sie komplexe Datenschutz- und Sicherheitsstandards um, die für die Einhaltung, Prüfung und Dokumentation komplexer Vorschriften wie HIPAA, FERPA, PCI und SOX erforderlich sind, ohne die IT-Teams zusätzlich zu belasten.

Die Workflow-Automatisierung dieser Lösung lässt sich einfach gestalten und bereitstellen, sie kann praktisch jeden Prozess automatisieren und verfügt über Inline-Integrationen mit anderen Systemen, einschließlich E-Sign-Systemen wie DocuSign



Die Intelligent Workflows Lösung „ermöglichte es uns, unser Personal von den alltäglich anfallenden manuellen, zeitraubenden Aufgaben zu entlasten. Jetzt haben unsere Mitarbeitenden mehr Zeit für die Aufgaben, die für die Community, der wir unseren Service anbieten, am wichtigsten sind.“

Ein zufriedener Intelligent Workflows Kunde

Gemeinsam besser

Kombinieren Sie HP Intelligent Workflows mit anderen Dokumenten-Workflow-Produkten für eine sichere, automatisierte End-to-End-Lösung.

- HP Capture and Route
- HP Intelligent Capture
- HP CloudFAX

Für Updates anmelden
hp.com/go/getupdated

Content-Management und Verfügbarkeit

In einem modernen Unternehmen führt ein intelligentes Content-Management zu besseren Ergebnissen. Mit HP Intelligent Workflows sind die bestellten Informationen absolut sicher und dennoch von überall aus verfügbar und lassen sich leicht in bestehende Arbeitsabläufe integrieren. Mit Metatags versehene, durchsuchbare Dokumente werden an einem einzigen Ort mit einfacher Konfiguration für Berechtigungen und Sicherheitseinstellungen gespeichert.

Kundenspezifische Workflows

Sammeln Sie Informationen aus nahezu jedem Format – E-Mail, Fax, Papierdokument, Formulare und mehr. Mit der Drag-and-Drop-Konfiguration können Unternehmen auch die kompliziertesten Aufgaben automatisieren, ohne die Notwendigkeit einer Programmierung. Erstellen Sie dynamische Regelsätze, um die Daten weiterzuleiten und Vorgänge auszulösen.

Höhere Produktivität

Geben Sie Teams unmittelbar Zugriff auf die Inhalte, die sie benötigen. Benutzer:innen können auf Dateien zugreifen, Dokumente zur Überprüfung und Genehmigung weiterleiten, Formulare erstellen, E-Signaturen sammeln, anstehende Aufgaben sehen und den Projektstatus und die Ergebnisse von überall aus bewerten.

[f](#) [t](#) [in](#) [✉](#)
 An Kolleg:innen weiterleiten

Sicherheit und Compliance

Müheloses Verfolgen und Analysieren der Dokumente und Prozesse. Kundenspezifisch anpassbare Dashboards und der Zugriff auf wichtige metrische Analysen tragen dazu bei, Effizienz zu bewerten, Trends zu erkennen und zukünftige Anforderungen vorwegzunehmen. Reporting kann auch helfen, Compliance-Standards durchzusetzen, Audit-Informationen bereitzustellen und Datenschutz- und Sicherheitsanforderungen zu dokumentieren.

Flexibel und skalierbar

HP Intelligent Workflows bietet umfassende Integrationsplattform- und API-Funktionen für einen einfachen Anschluss an gängige CRM-, Personal-, Finanz-, ERP-, Unternehmens- und Studenteninformati onssysteme. Es ist in Single Sign-On (SSO) integriert und eine abgesicherte Schnittstelle bietet Zugriff auf Daten von einem Bildschirm.

Sie können sich bei dieser hoch skalierbaren Lösung darauf verlassen, dass sie mit Ihrem Unternehmen mitwächst. Sie umfasst flexible Lizenzierungsoptionen und trägt dazu bei, den Anforderungen in Bezug auf die Workflow-Automatisierung in nahezu jeder Branche gerecht zu werden.

Erste Schritte

Sind Sie bereit, das Dokumentenmanagement und den Workflow mit HP Intelligent Workflows einfacher und sicherer zu gestalten? Dann wenden Sie sich heute noch an Ihren HP Vertreter.

