

# KRAJOBRAZY I UKSZTAŁTOWANIE TERENU

## KRAJOBRAZ

to charakterystyczne cechy, które wyróżniają poszczególne obszary Ziemi.

1

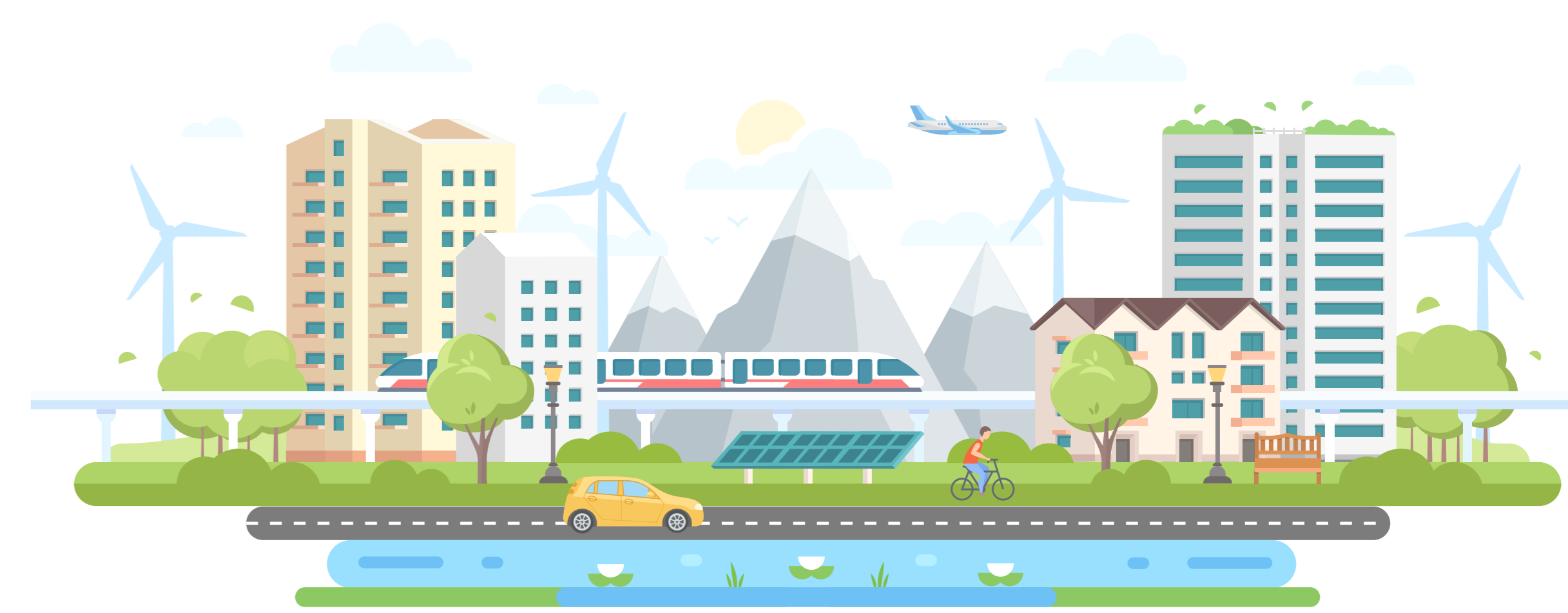
### Krajobraz **naturalny**

jest niezmienny przez działalność człowieka (np. lasy, bagna, wysokie góry)



### Krajobraz **miejski**

domy, gęsta sieć ulic, parki, linie tramwajowe, mosty



2

### Krajobraz **kulturowy**

krajobraz częściowo lub całkowicie przekształcony przez człowieka

### Krajobraz **rolniczy**

przeważają pola uprawne, sady, łąki, pastwiska, pojawiają się wsie i osady



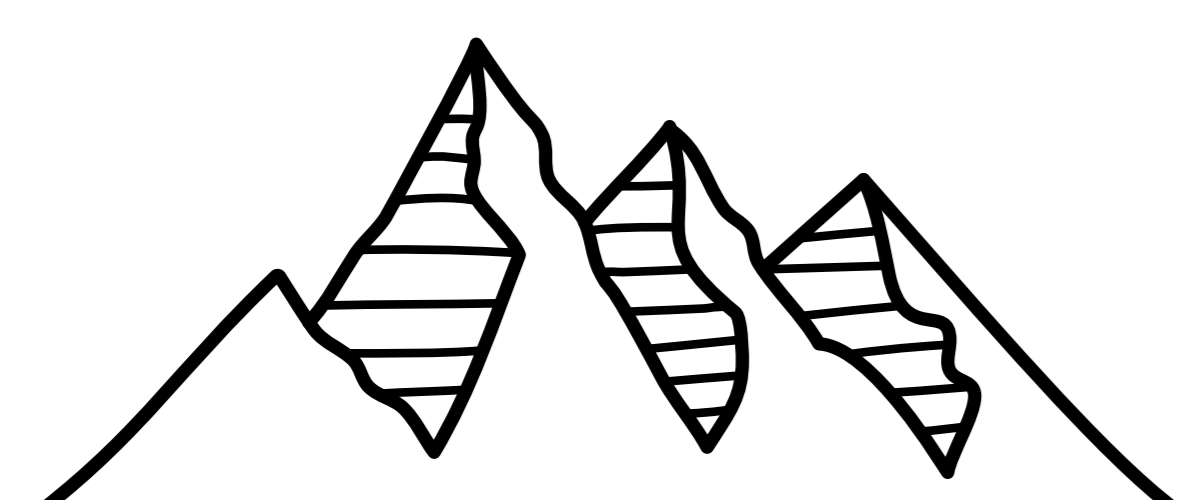
### Krajobraz **przemysłowy**

fabryki, kopalnie, elektrownie, magazyny



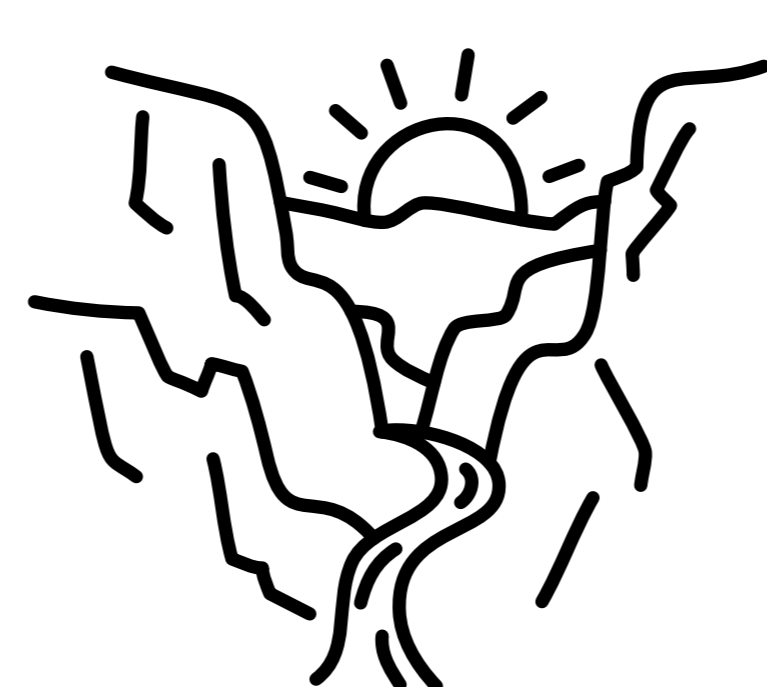
## FORMY TERENU

...są elementami krajobrazu:



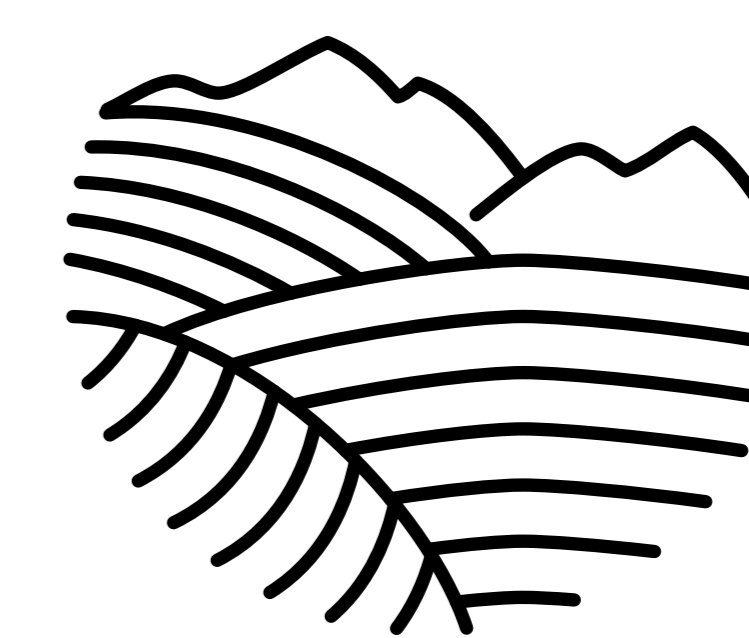
### wypukłe czyli wzniesienia

- pagórki (do 50 m wysokości)
- wzgórza (do 300 m wysokości)
- góry (powyżej 300 m)



### wklęsłe czyli zagłębienia

- doliny - podłużne zagłębienie terenu (często spotka się tam płynące rzeki)
- kotliny - otoczone ze wszystkich stron wzniesieniami



### równiny