

HP Z2 Tower G9 Workstation desktop-pc

Professionel effektivitet. I dag og i morgen



Oplev et helt nyt niveau af ydeevne til professionelle arbejdsprocesser. Z2 Tower er udviklet til nemt at køre programmer med flere tråde for at opnå hurtig gengivelse og nu også ray tracing i realtid. Og når dine behov ændrer sig, har du fantastiske udvidelsesmuligheder, som kan bruges til opgradering.

Dit nye sammenligningsgrundlag for workstation-styrke på indgangsniveau

Slip kraften ved professionel grafik og en Intel® Core™-processor, herunder K-serien, fri på intensive programmer med flere tråde. Designet helt uden begrænsninger, så du kan gengive, simulere og foretage ray trace i realtid, uden at hastigheden sænkes eller pc'en overophedes. Prioriter dine arbejdsprocesser ved at øge ydeevnen med op til 34 %¹¹ ved blot at ændre en BIOS-indstilling ved hjælp af HP's tilstand for høj ydeevne.

Bygget til at blive udvidet. Kraft til at vokse

Har du behov for at opgradere grafikkortet? Øge hukommelsen eller lagerpladsen? Tilføje specialiserede PCIe-kort? Bare gør det. Der er plads til udvidelse og værktøjsfri adgang, så du nemt kan opgradere og tilføje komponenter, i takt med at du har brug for at udvide. Dette er en investering, som holder i mange år.

Brancheførende sikkerhed. Pålidelighed, du kan stole på

Få ro i sindet med en pc, som er bygget til at holde. Z2 Tower underlægges 360K timers omfattende test, test i forhold til militærstandarder² og er certificeret til professionelle programmer. Og med HP Wolf Security for Business¹ er den beskyttet både i og over operativsystemet.



HP Z2 Tower G9 Workstation desktop-pc



Operativsystemer

Understøt dine unikke behov med et udvalg af Windows 11 Pro-, WSL2- eller Linux®-operativsystemer.⁴

Intel® Core™-processorer⁵

Gør nemt og hurtigt dine ideer til virkelighed, og kør mange programmer samtidigt med de nyeste Intel® Core™ vPro®⁶-processorer. Hvis du vil have ekstra ydeevne, skal du vælge K-Serien.

Professionel grafik

Design, gengiv, foretag ray tracing og arbejde nemt på selv de største datasæt med op til NVIDIA RTX A5000 og AMD Radeon Pro X med PCIe G5 hurtig båndbredde.⁷

Hukommelse

Få hurtig ydeevne, når du arbejder med komplekse designopgaver med 4 DIMM'er til op til 192 GB DDR5-hukommelse ved en øget hukommelseshastighed på op til 4400 MHz.⁸

Storage

Lagring på professionelt niveau. Få op til 48 TB med 3x M.2-lagringsporte og RAID, som giver ekstra ydeevne og pålidelighed.⁹

Fleksibelt I/O-modul

Konfigurer til nutidens behov, og tilpas til fremtiden med flere fleksible I/O-indstillinger. Vælg DP 1.4, VGA, HDMI, Dual USB Type-A, USB Type-C® med Alt-DP eller sekundær seriel og meget mere.¹⁰

HP Wolf Security

HP Wolf Security for Business skaber et hardwareforstærket forsvar, der altid er aktiveret og robust. Lige fra BIOS til browser, over, i og under operativsystemet er disse løsninger, som konstant videreudvikles, med til at beskytte din pc mod nye trusler.¹

Adgang uden værktøj

Udvikl dit arbejde. Udvikl dit udstyr. Med værktøjsfri adgang til pc'ens indre kan du tilpasse din Z til dine behov.

Tilslutningsmuligheder for netværk

Opret hurtigt forbindelse med en hurtig netværksforbindelse med 10 GB Ethernet-grænseflade.

ISV-certificeret

Arbejd trygt, når du ved, at din desktop er certificeret med førende softwareprogrammer, som giver ydeevne til spidsbelastninger.³

Termisk styring

Redesignet til at holde hardwaredele afkølet og lydsvage, uanset hvor meget du presser den. Du kan trygt regne med at køre systemet ved maksimal belastning hele døgnet.

Tilpassede tilstande

Påtag dig selv de tungeste arbejdsopgaver med tilstanden til høj ydeevne som standard, og få en forbedring af ydeevnen på op til 34 % for flertrådede arbejdsopgaver.¹² Skift nemt til støjsvag tilstand med en BIOS-indstilling.



HP Z2 Tower G9 Workstation desktop-pc

Tabel over specifikationer

Tilgængelige operativsystemer	Windows 11 Pro ¹ Windows 11 Home – HP anbefaler Windows 11 Pro til erhverv ¹ Linux®-klar ³ Ubuntu 22.04 LTS ²⁷
Processorfamilie⁴	13. generations Intel® Core™ i9-processor; 13. generations Intel® Core™ i7-processor; 13. generations Intel® Core™ i5-processor; 12. generations Intel® Core™ i9-processor; 12. generations Intel® Core™ i7-processor; 12. generations Intel® Core™ i5-processor; 12. generations Intel® Core™ i3-processor; Intel® Core™ i5 14. generations processor; Intel® Core™ i7 14. generations processor; Intel® Core™ i9 14. generations processor
Tilgængelige processorer	Intel® Core™ i3-12100 med Intel® UHD Graphics (P-kerne basisfrekvens 3,3 GHz, P-kerne maks. turbofrekvens op til 4,3 GHz, 12 MB L3-cache, 4 P-kerne, 8 tråde) Intel® Core™ i5-12500 med Intel® UHD Graphics (P-kerne basisfrekvens 3,0 GHz, P-kerne maks. turbofrekvens op til 4,6 GHz, 18 MB L3-cache, 6 P-kerne, 12 tråde) Intel® Core™ i9-12900 med Intel® UHD Graphics (e-kerne basisfrekvens 1,8 GHz, P-kerne basisfrekvens 2,4 GHz, E-kerne maks. turbofrekvens op til 3,8 GHz, P-kerne maks. turbofrekvens op til 5,0 GHz, op til 5,1 GHz med Intel® Turbo Boost Technology, 30 MB L3-cache, 8 P-kerne og 8 E-kerne, 24 tråde) Intel® Core™ i7-12700 med Intel® UHD Graphics (e-kerne basisfrekvens 1,6 GHz, P-kerne basisfrekvens 2,1 GHz, E-kerne maks. turbofrekvens op til 3,6 GHz, P-kerne maks. turbofrekvens op til 4,8 GHz, op til 4,9 GHz med Intel® Turbo Boost Technology, 25 MB L3-cache, 8 P-kerne og 4 E-kerne, 20 tråde) Intel® Core™ i5-13400 (E-kerne basisfrekvens 1,8 GHz, P-kerne basisfrekvens 2,5 GHz, E-kerne maks. turbofrekvens op til 3,3 GHz, P-kerne maks. turbofrekvens op til 4,6 GHz, 20 MB L3-cache, 6 P-kerne og 4 E-kerne, 16 tråde) Intel® Core™ i5-13500 (E-kerne basisfrekvens 1,8 GHz, P-kerne basisfrekvens 2,5 GHz, E-kerne maks. turbofrekvens op til 3,5 GHz, P-kerne maks. turbofrekvens op til 4,8 GHz, 24 MB L3-cache, 6 P-kerne og 8 E-kerne, 20 tråde) Intel® Core™ i5-13600 (E-kerne basisfrekvens 2,0 GHz, P-kerne basisfrekvens 2,7 GHz, E-kerne maks. turbofrekvens op til 3,7 GHz, P-kerne maks. turbofrekvens op til 5,0 GHz, 24 MB L3-cache, 6 P-kerne og 8 E-kerne, 20 tråde) Intel® Core™ i5-13600K (E-kerne basisfrekvens 2,6 GHz, P-kerne basisfrekvens 3,5 GHz, E-kerne maks. turbofrekvens op til 3,9 GHz, P-kerne maks. turbofrekvens op til 5,1 GHz, 24 MB L3-cache, 6 P-kerne og 8 E-kerne, 20 tråde) Intel® Core™ i7-13700 (E-kerne basisfrekvens 1,5 GHz, P-kerne basisfrekvens 2,1 GHz, E-kerne maks. turbofrekvens op til 4,1 GHz, P-kerne maks. turbofrekvens op til 5,1 GHz, 30 MB L3-cache, 8 P-kerne og 8 E-kerne, 24 tråde) Intel® Core™ i7-13700K (E-kerne basisfrekvens 2,5 GHz, P-kerne basisfrekvens 3,4 GHz, E-kerne maks. turbofrekvens op til 4,2 GHz, P-kerne maks. turbofrekvens op til 5,3 GHz, 30 MB L3-cache, 8 P-kerne og 8 E-kerne, 24 tråde) Intel® Core™ i9-13900 (E-kerne basisfrekvens 1,5 GHz, P-kerne basisfrekvens 2,0 GHz, E-kerne maks. turbofrekvens op til 4,2 GHz, P-kerne maks. turbofrekvens op til 5,2 GHz, 36 MB L3-cache, 8 P-kerne og 16 E-kerne, 32 tråde) Intel® Core™ i9-13900K (E-kerne basisfrekvens 2,2 GHz, P-kerne basisfrekvens 3,0 GHz, E-kerne maks. turbofrekvens op til 4,3 GHz, P-kerne maks. turbofrekvens op til 5,4 GHz, 36 MB L3-cache, 8 P-kerne og 16 E-kerne, 32 tråde) Intel® Core™ i7-14700 med Intel UHD Graphics (E-kerne basisfrekvens på 1,5 GHz, P-kerne basisfrekvens på 2,1 GHz, E-kerne maks. turbofrekvens på op til 4,2 GHz, P-kerne maks. turbofrekvens på op til 5,3 GHz, 33 MB L3-cache, 8 P-kerne og 12 E-kerne, 28 tråde) Intel® Core™ i5-14600 med Intel UHD Graphics (E-kerne basisfrekvens på 2,0 GHz, P-kerne basisfrekvens på 2,7 GHz, E-kerne maks. turbofrekvens på op til 3,9 GHz, P-kerne maks. turbofrekvens på op til 5,2 GHz, 24 MB L3-cache, 6 P-kerne og 8 E-kerne, 20 tråde) Intel® Core™ i5-14500 med Intel UHD Graphics (E-kerne basisfrekvens på 1,9 GHz, P-kerne basisfrekvens på 2,6 GHz, E-kerne maks. turbofrekvens på op til 3,7 GHz, P-kerne maks. turbofrekvens på op til 5,0 GHz, 24 MB L3-cache, 6 P-kerne og 8 E-kerne, 20 tråde) Intel® Core™ i5-14400 med Intel UHD Graphics (E-kerne basisfrekvens på 1,8 GHz, P-kerne basisfrekvens på 2,5 GHz, E-kerne maks. turbofrekvens på op til 3,5 GHz, P-kerne maks. turbofrekvens på op til 4,7 GHz, 20 MB L3-cache, 6 P-kerne og 4 E-kerne, 16 tråde) Intel® Core™ i5-14600K Intel UHD Graphics (E-kerne basisfrekvens 2,6 GHz, P-kerne basisfrekvens 3,5 GHz, E-kerne maks. turbofrekvens op til 4,2 GHz, P-kerne maks. turbofrekvens 5,3 GHz, 24 MB L3-cache, 6 P-kerne og 8 E-k
Chipsæt	Intel® W680
Maksimal hukommelse	192 GB DDR5-4800 MT/s ikke-ECC; 128 GB DDR5-4800 MT/s ECC ²⁹ Overførsels hastigheder på op til 4.400 MT/s.
Hukommelsessokler	4 DIMM
Internt storage	1 TB op til 12 TB 7200 rpm SATA Enterprise HDD ⁷ 512 GB op til 4 TB HP Z Turbo Drive PCIe® NVMe™ TLC M.2 SSD ⁷ 512 GB op til 4 TB HP Z Turbo Drive PCIe® NVMe™ SED Opal 2 TLC M.2 SSD ⁷ 256 GB op til 1 TB PCIe® NVMe™ Value M.2 SSD ⁷ 512 GB op til 2 TB CRU SHIPS NVMe™-modul, som kan fjernes ⁷
Optisk drev	HP Slim DVD-ROM; HP Slim DVD-Writer
Tilgængelige grafikkort	Integreret: ® UHD Graphics 770 Basis 3D: NVIDIA® T400 (4 GB dedikeret GDDR6-hukommelse) AMD Radeon™ Pro WX 3200 (4 GB dedikeret GDDR5) NVIDIA RTX™ 2000 Ada Generation (16 GB dedikeret GDDR6) NVIDIA RTX™ 4000 SFF Ada Generation (20 GB dedikeret GDDR6) ³² Mid-range 3D: NVIDIA® T1000 (8 GB GDDR6 dedicated) NVIDIA® T1000E (8 GB GDDR6 dedicated) AMD Radeon™ Pro W6600 (8 GB GDDR6 dedicated) NVIDIA® T1000 (4 GB GDDR6 dedicated) NVIDIA RTX™ A2000 (6 GB GDDR6 dedicated) AMD Radeon™ RX 6400 Graphics (4 GB GDDR6 dedicated) NVIDIA RTX™ 4000 Ada Generation (20 GB GDDR6 dedicated) NVIDIA RTX™ A4000 (16 GB GDDR6 dedicated) NVIDIA® A4000E (16 GB GDDR6 dedicated) NVIDIA RTX™ 2000 Ada Generation (16 GB GDDR6 dedicated) NVIDIA RTX™ A2000 (12 GB GDDR6 dedicated) NVIDIA RTX™ A2000E (12 GB GDDR6 dedicated) NVIDIA RTX™ A1000 (8 GB GDDR6 dedicated) NVIDIA RTX™ A400 (4 GB GDDR6 dedicated) High-end 3D: AMD Radeon™ RX 6700 XT Graphics (12 GB GDDR6 dedicated) NVIDIA RTX™ 4500 Ada Generation (24 GB GDDR6 dedicated) AMD Radeon™ Pro W7500 (8 GB GDDR6 dedicated) AMD Radeon™ Pro W7600 (8 GB GDDR6 dedicated) NVIDIA RTX™ 5000 Ada Generation (32 GB GDDR6 dedicated) NVIDIA RTX™ A5000 (24 GB GDDR6 dedicated) AMD Radeon™ Pro W7900 (48 GB GDDR6 dedicated) AMD Radeon™ Pro W6800 (32 GB GDDR6 dedicated)
Lyd	Realtek ALC3205-VA2-CG, 2.0 W indvendig mono-højttaler
Udvidelsessokler	1 PCIe 3 x4 (x16-stik); 1 PCIe 3 x4 (x4-stik); 1 PCIe 3 x1 (x4-stik); 1 PCIe 5 x16 (x16-stik); 1 M.2 2230 PCIe 3 X1 til WLAN (1 M.2 2230-slot til WLAN og 3 M.2 2280-harddiskslot)
Porte og stik	Foran: 4 SuperSpeed USB Type-A 10 Gbps signalhastighed (1 opladning); 1 universelt lydstik ; Bagest: 1 lydindgang; 1 lydudgang; 1 RJ-45; 2 DisplayPort™ 1.4; 2 SuperSpeed USB Type-A, 10 Gbps signalhastighed; 1 SuperSpeed USB Type-A, 5 Gbps signalhastighed; 3 USB Type-A 480 Mbps signalhastighed ;

Ekstra porte: Flex IO Front – choose one of the following options: 1 SuperSpeed USB Type-C® 20Gbps signaling rate (1 charging), 1 SD 4.0 card reader. Flex IO – choose one of the following options: 1 DisplayPort™ 1.4, 1 HDMI 2.0b, 1 VGA, 1 2nd 1GbE LAN, 1 Dual SuperSpeed USB Type-A 5Gbps signaling rate, 1 SuperSpeed USB Type-C® 10Gbps signaling rate (15W USB Power Delivery, Alt Mode DisplayPort™), 1 Thunderbolt™ 3 with SuperSpeed USB4 Type-C® 40Gbps signaling rate (cabled to PCIe® AIC). Front: 1 SuperSpeed USB Type-C® 20Gbps signaling rate (charging), 1 SD card reader. Flex IO Rear: choose one of the following options: 1 SuperSpeed USB Type-C® 20Gbps signaling rate (charging), 2 SuperSpeed USB Type-A 5Gbps signaling rate, 1 serial. Flex IO Front : choose one of the following options: 1 SuperSpeed USB Type-C® 20Gbps signaling rate (charging), 1 SD 4.0 card reader; 1 HP Fiber NIC Port Flex IO³



HP Z2 Tower G9 Workstation desktop-pc

Tabel over specifikationer

Tastatur	HP 320K-desktoptastatur med ledning; HP desktop 320MK-mus og -tastatur med ledning; HP 125-tastatur med ledning; Kombination af trådløst HP 655-tastatur og trådløs mus; Trådløst HP 975-tastatur; Progamerbart, trådløst HP 455-tastatur ⁹
Mus	HP 320M desktop-mus med ledning; HP 128 desktop-lasermus; HP 125-mus med ledning; Trådløs HP Creator 935-mus, sort ⁹
Kommunikation	LAN: Intel® Ethernet Network Adapter I225-T1; Integrated Intel® I219LM GbE LOM; Intel® I350-T2 dual-port GbE NIC; Intel® I350-T4 4-port GbE NIC; Intel® X550-T2 dual-port 10GbE NIC; Allied Telesis AT-2911T/2-901 dual-port 1GbE NIC; Intel® i225-T1 single-port 2.5 GbE NIC ³⁰ ; WLAN: Intel® Wi-Fi 6E AX211 (2 x 2) og Bluetooth® 5.3 trådløst kort med ekstern antenne; Intel® Wi-Fi 6 AX211 (2 x 2) og Bluetooth® 5.3 trådløst kort med intern antenne; Intel® Wi-Fi 7 BE200 (2 x 2) og Bluetooth® 5.4 trådløst kort, non-vPro®;
Drevrum	Ekstern: 1 slank ODD; Ét 5,25"-ODD; Intern: En 2,5" HDD; To 3,5" HDD; Tre M.2 NVME 2280 SSD
Software	HP PC Hardware Diagnostics UEFI HP Support Assistant HP PC Hardware Diagnostics Windows HP Image Assistant HP Manageability Integration Kit Performance Advisor 3.0 ^{15,16,17} HP Notifications; HP Desktop Support Utilities; HP Documentation; myHP; WPS Office; HP Privacy Settings; Touchpoint Customizer for Commercial
Sikkerhedsstyring	HP Secure Erase; HP Sure Click; 6. generations HP BIOSphere; HP Sure Admin; Sæt med hættesensor (ekstraudstyr); 6. generations HP Client Security Manager; 7. generations HP Sure Start; 4. generations HP Sure Recover; 2. generations HP Sure Sense; 5. generations HP Sure Run ^{19,20,21,22,23,24,25,26,33} ; HP Tamper Lock
Sikkerhedssoftwarelicenser	HP Wolf Pro Security Edition ⁵⁶
Administrative funktioner	HP Driver Packs; HP Management Integration Kit til Microsoft System Center Configuration Management Gen4; HP System Software Manager (download); HP BIOS Configuration Utility (download) ¹⁸ ; HP Client Catalog (download); HP Image Assistant (download); HP Cloud Recovery; HP Client Management Script Library (download)
Strømforsyning	350 W, effektivitet på 92 %, vidtspændende, aktiv PFC; 700 W, effektivitet på 92 %, vidtspændende, aktiv PFC; 500 W, effektivitet på 90 %, vidtspændende, aktiv PFC; 450 W, effektivitet på 90 %, vidtspændende, aktiv PFC
Mål	35,6 x 16,9 x 38,5 cm; (Standard-towerretning); 51,8 x 29,5 x 49 cm (Package)
Vægt	Fra 6,2 kg; (Den nøjagtige vægt afhænger af konfigurationen.)
Miljømærker	IT-miljøerklæringer; TCO-certificerede konfigurationer er tilgængelig; EPEAT® Gold-registreret i USA ^{13,31}
Energy Star-certificeret	ENERGY STAR®-certificeret
Miljøspecifikationer for bæredygtighed	80 Plus® Gold power supplies available; Bulk packaging available; Molded paper pulp cushion inside box is 100% sustainably sourced and recyclable; 45% post-consumer recycled plastic; 10% ITE-derived closed loop plastic; Ocean-bound plastic in speaker enclosure and system fan
Kompatible skærme	Alle HP Z-skærme og HP DreamColor-skærme understøttes. Læs mere på www.hp.com/go/zdisplays



HP Z2 Tower G9 Workstation desktop-pc

Tilbehør og services (medfølger ikke)

**NVIDIA RTX A4000 16 GB 4DP-
grafikkort**



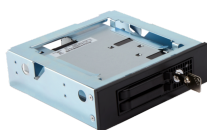
Forbedr din grafiske processorkraft med et installerbart grafikkort.
Produktnummer: 20X24AA

**NVIDIA Mellanox ConnectX-6
LX 25 GbE SFP28 NIC med to
porte**



Produktnummer: 436M8AA

**HP CRU QX328 5,25" foran
flytbar ramme**



Produktnummer: 4N011AA

**HP-kabellås med nøgle på 10
mm**



Du kan beskytte din bærbare pc på kontoret og steder, hvor der færdes mange mennesker, ved at fastgøre den til en fast overflade med en 10-mm HP Master-kabellås (med nøgle), der er designet specielt til ultratynde, bærbare pc'er.
Produktnummer: T1A62AA

**Slankt HP Business-tastatur til
chipkort**



Du kan øge produktiviteten med elegant it-udstyr, og du får integrerede sikkerhedsfunktioner med et slankt HP-tastatur (med USB-tilslutning), der har en indbygget chipkortlæser og er designet som et supplement til de nyeste HP Business-pc'er.
Produktnummer: Z9H48AA



HP Z2 Tower G9 Workstation desktop-pc

Fodnoter, meddelelser

- ¹ P Wolf Security for Business kræver Windows 10 eller nyere, omfatter forskellige HP-sikkerhedsfunktioner og fås på HP Pro-, Elite-, RPOS- og Workstation-produkter. Få flere oplysninger om sikkerhedsfunktioner og krav til operativsystem i produktoplysningerne.
- ² MIL-STD-test er ikke beregnet til at vise egnethed til kontraktmæssige krav fra det amerikanske forsvarsmateriel eller til militærbrug. Testresultaterne er ikke en garanti for fremtidig ydeevne under disse testforhold. Al dækning af hændelige skader kræver tilkøb af HP Care Pack med dækning af hændelige skader.
- ³ Tredjepartssoftware sælges separat.
- ⁴ Nogle funktioner kan ikke bruges i alle udgaver og versioner af Windows. Systemerne kræver muligvis opgradering og/eller separat anskaffelse af hardware, drivere, software eller BIOS-opdateringer, hvis alle Windows-funktionerne skal kunne anvendes. Windows 11 Pro opdateres automatisk og er altid aktiveret. Der skal muligvis betales gebyrer til internetudbyderen, og med tiden kan der komme ekstra krav i forbindelse med opdateringer. Se <http://www.windows.com>.
- ⁵ Multicore er udviklet med henblik på forbedring af visse softwareprodukters ydeevne. Brug af denne teknologi vil ikke nødvendigvis være en fordel for alle kunder eller softwareprogrammer. Ydeevne og clockfrekvens afhænger af programarbejdsindsatsen samt software- og hardwarekonfigurationen. Intels nummerering, branding og/eller navngivning er ikke et udtryk for større ydeevne.
- ⁶ Der kræves Windows 10 Pro 64 bit, en vPro-understøttet processor, vPro-aktiveret chipset, vPro-aktiveret LAN- og/eller WLAN-kort og TPM 2.0 for at opnå fuld Intel® vPro®-funktionalitet. Visse funktioner kræver ekstra software fra tredjepart for at kunne køre. Læs mere på <http://intel.com/vpro>
- ⁷ Skal anskaffes særskilt eller som tilbehør
- ⁸ Generation efter generation.
- ⁹ I forbindelse med lagerdrev er GB = 1 milliard byte. TB = 1 billion byte. Den faktiske formaterede kapacitet er mindre. Der reserveres op til 36 GB af systemdisken (til Windows 11) til systemoprettelsessoftware.
- ¹⁰ Ekstrafunktioner skal konfigureres i forbindelse med køb eller sælge separat.
- ¹¹ Sammenlignet med tilstand for ydeevne. Stigning i ydeevne baseret på Z2 Tower G9 med 64 GB hukommelse, 1TB NVMe, Windows 11 22H2 OS, RTX A4000, i9-13900 CPU ved hjælp af SPECworkstation 3.1.
- ¹² Sammenlignet med ydeevnetilstand. Ydeevneforbedring baseret på Z2 Tower G9 med 64 GB hukommelse, 1 TB NVMe, Windows 11 22H2 OS, RTX A4000, i7-14700 CPU ved hjælp af Blender OpenData CPU Render og Arnold 2023 CPU multi-core benchmarking.

Fodnoter, tekniske specifikationer

- ¹ Nogle funktioner kan ikke bruges i alle udgaver og versioner af Windows. Systemerne kræver muligvis opgradering og/eller separat anskaffelse af hardware, drivere, software eller BIOS-opdateringer, hvis alle Windows-funktionerne skal kunne anvendes. Windows bliver automatisk opdateret og aktiveret. Kræver internet med høj hastighed og Microsoft-konto. Der skal muligvis betales gebyrer til internetudbyderen, og med tiden kan der komme ekstra krav i forbindelse med opdateringer. Se <http://www.windows.com>.
- ³ Få flere oplysninger om OS/hardware-support for Linux på http://www.hp.com/support/linux_hardware_matrix.
- ⁴ Multicore er udviklet med henblik på forbedring af visse softwareprodukters ydeevne. Brug af denne teknologi vil ikke nødvendigvis være en fordel for alle kunder eller softwareprogrammer. Ydeevne og clockfrekvens varierer afhængigt af programbelastning samt hardware- og softwarekonfigurationen. Intels nummerering, branding og/eller navngivning er ikke et udtryk for større ydeevne.
- ⁵ Der kræves Windows 11 Pro 64 bit, en vPro-understøttet processor, vPro-aktiveret chipset, vPro-aktiveret LAN og/eller WLAN-kort og TPM 2.0 for at opnå fuld Intel® vPro™-funktionalitet. Nogle funktioner kræver ekstra software fra tredjepart for at kunne køre. Læs mere på <http://intel.com/vpro>.
- ⁶ Intel Turbo Boost-ydeevnen varierer, afhængigt af hardware-, software- og systemkonfigurationen. Du kan få flere oplysninger på <http://www.intel.com/technology/turboboost>.
- ⁷ I forbindelse med lagerdrev er GB = 1 milliard byte. TB = 1 billion byte. Den faktiske formaterede kapacitet er mindre. Der reserveres op til 36 GB af systemdisk (til Windows 11) til systemoprettelsessoftware.
- ⁸ Flex IO-port og 1 PCIe-port vil være optaget, når Thunderbolt er installeret. Vedrørende Thunderbolt-kompatibilitet henvises der til de ofte stillede spørgsmål i Thunderbolt-fællesskabet. <https://www.thunderbolttechnology.net/tech/faq>.

- ⁹ Tastatur og mus er ekstraudstyr eller tilbehør.
- ¹⁰ Der kræves et særligt kabinet til en vidtspændende, aktiv PFC-strømforsyning med 550 W-effektivitetsgrad på 92 %.
- ¹³ Baseret på US EPEAT®-registrering i overensstemmelse med IEEE 1680.1-2018 EPEAT®. EPEAT®-status varierer fra land til land. Se mere på www.epeat.net.
- ¹⁵ HP Performance Advisor Software – HP Performance Advisor er klar og venter på at hjælpe dig med at få mest muligt ud af din HP-arbejdsstation fra dag ét – og hver dag derefter. Få flere oplysninger, eller download på: <https://www8.hp.com/us/en/workstations/performance-advisor.html>
- ¹⁷ HP Support Assistant kræver Windows og internetadgang.
- ¹⁸ HP Manageability Integration Kit kan downloades fra <http://www8.hp.com/us/en/ads/clientmanagement/overview.html>
- ¹⁹ 7. generations HP Client Security Manage kræver Windows og fås på udvalgte HP-pc'er.
- ²⁰ Funktionerne i HP BIOSphere Gen6 kan variere afhængigt af computerens platform og konfiguration.
- ²¹ HP Sure Click kræver Windows 11 Pro eller Enterprise. Få flere oplysninger på https://bit.ly/2PLT6A_SureClick.
- ²² HP Sure Start Gen7 fås til udvalgte HP-pc'er og -workstations. Se tilgængelighed i produktspecifikationerne.
- ²³ 5. generations HP Sure Run fås på udvalgte HP-pc'er og kræver Windows 10 eller nyere.
- ²⁴ HP Sure Recover Gen4 er tilgængelig på udvalgte HP-pc'er og kræver en åben netværksforbindelse. For at undgå at miste data skal du sikkerhedskopiere vigtige filer, data, fotos, videoer osv., inden du bruger HP Sure Recover.
- ²⁵ HP Secure Erase er beregnet til de metoder, der er nævnt i National Institute of Standards and Technologys specialudgivelse nr. 800-88 "Clear" sanitation method. HP Secure Erase understøtter ikke platforme med Intel® Optane™.
- ²⁶ HP Sure Sense kræver Windows 11 Pro eller Enterprise og understøtter Microsoft Internet Explorer, Google Chrome™ og Chromium™. Understøttede, vedhæftede filtyper omfatter Microsoft Office- (Word, Excel, PowerPoint) og Adobe PDF-filer i skrivebeskyttet tilstand, når Microsoft Office eller Adobe Acrobat er installeret.
- ²⁷ En certificeret forhåndsindlæst version af Ubuntu® 20.04 LTS fås fra HP til denne platform.
- ²⁸ Kræver trådløs adgangspunkt og internetforbindelse. Sælges separat. Der er et begrænset antal offentlige trådløse adgangspunkter. Wi-Fi 6 (802.11ax) er bagudkompatibel med tidligere 802.11-specifikationer. Wi-Fi 7 er ikke tilgængelig med 12. generations Intel ADL-processorer; Wi-Fi 7-funktionalitet (802.11BE) kræver Windows 11 24H2, udvalgte Intel®-processorer og en Wi-Fi 7-router. Sælges separat. Wi-Fi 7 er bagudkompatibel med tidligere 802.11-specifikationer. Fås kun i lande, hvor Wi-Fi 7 understøttes.
- ²⁹ Da hukommelsesmodulerne fra nogle tredjeparter ikke lever op til branchestandarderne, anbefales det at bruge HP-hukommelsesmoduler for at sikre kompatibilitet. Hvis du blander hukommelseshastigheder, vil systemet køre på den laveste hukommelseshastighed.
- ³⁰ Intel I350-T4 4-port GbE NIC er kun AMO.
- ³¹ TCO-certificerede konfigurationer fås, når ENERGY STAR-konfigurationer vælges med et USB Type-stik. ENERGY STAR fås med en kombination af CPU'er med høj ydeevne, GPU'er med høj ydeevne og udvalgte hukommelseskonfigurationer.
- ³² NVIDIA® T400 (2 GB GDDR6 dedikeret hukommelse) kan blive udfaset sidst i 2022.
- ³³ HP Sure Admin kræver Windows 10 eller nyere, HP BIOS, HP Manageability Integration Kit fra <http://www.hp.com/go/clientmanagement> og HP Sure Admin Local Access Authenticator-smartphoneapp fra Android- eller Apple-store.
- ⁵⁶ HP Wolf Pro Security Edition fås forudinstalleret på udvalgte varenumre og omfatter, afhængigt af det købte HP-produkt, en licens med en varighed, som du bliver oplyst om i forbindelse med købet og i din ordrebekræftelses-e-mail. HP Wolf Pro Security Edition-software er licenseret i henhold til licensvilkårene for HP Wolf Pro Security Software – slutbrugerlicensaftale (EULA), som kan ses på: https://support.hp.com/us-en/document/ish_3875769-3873014-16. Da slutbrugerlicensaftalen er ændret med følgende: 7. Periode. Medmindre licensen er ophørt tidligere i henhold til vilkårene denne slutbrugerlicensaftale, er licensen til HP Wolf Pro Security Edition gældende i 4 måneder efter den dato, hvor HP-produktet blev afsendt af HP, og den fortsætter i den periode, som du blev oplyst om ved købet og i din ordrebekræftelses-e-mail (Opstartsperiode). I slutningen af opstartsperioden kan du enten (a) købe en fornyelse af licensen til HP Wolf Pro Security Edition på HP.com, HP Sales eller en HP Channel Partner eller (b) fortsætte med at bruge standardversionerne af HP Sure Click og HP Sure Sense uden fremtidige softwareopdateringer eller HP Support uden yderligere omkostninger. Uanset ovenstående udløber licensen, senest et år efter at den pågældende licens' faste periode slutter.

Tilmeld dig for at få opdateringer hp.com/go/getupdated

© Copyright 2024 HP Development Company, L.P. Oplysningerne heri kan ændres uden varsel. De eneste garantier for HP's produkter og serviceydelser findes i de udtrykkelige garantierklæringer, der følger med produkterne og serviceydelserne. Intet heri udgør eller må tolkes som en yderligere garanti. HP er ikke ansvarlig for tekniske eller redaktionelle fejl eller udeladelser i dette dokument.

Intel, Pentium, Intel-logoet, Intel Core, Thunderbolt, vPro, Optane og Core Inside er varemærker eller registrerede varemærker tilhørende Intel Corporation eller dets datterselskaber i USA og andre lande. Bluetooth er et varemærke tilhørende dets indehaver og benyttes af HP Inc. i henhold til en licensaftale. USB type-C® og USB-C® er registrerede varemærker tilhørende USB Implementers Forum. Adobe PDF er et varemærke tilhørende Adobe Systems Incorporated. ENERGY STAR er et registreret varemærke tilhørende det amerikanske miljøagentur (U.S. Environmental Protection Agency). DisplayPort™ og DisplayPort™-logoet er varemærker, der ejes af Video Electronics Standards Association (VESA®) i USA og andre lande. NVIDIA, NVIDIA-logoet og Quadro og GeForce er varemærker og/eller registrerede varemærker tilhørende NVIDIA Corporation i USA og andre lande. Bluetooth er et varemærke tilhørende dets indehaver og benyttes af HP Inc. i henhold til en licensaftale. AMD og Radeon er varemærker tilhørende Advanced Micro Devices, Inc. Alle andre varemærker tilhører deres respektive ejere.

December 2024

--

